



SECRETARÍA DE RECURSOS NATURALES Y AMBIENTE



# Mapa de vulnerabilidad para la Municipalidad de Omoa

## Honduras



Financiado por

Co-implementado por

Co-ejecutado por



**El desarrollo del Mapa de vulnerabilidad para la Municipalidad de Omoa fue liderado por el Centro de Estudios y Control de Contaminantes (CESCCO) del Gobierno de Honduras y financiado por el Fondo para el Medio Ambiente Mundial (GEF) bajo el Proyecto GEF CReW+.**

El GEF CReW+ es un proyecto de asociación financiado por el Fondo para el Medio Ambiente Mundial (GEF por sus siglas en inglés) que está siendo implementado conjuntamente por el Banco Interamericano de Desarrollo (BID) y el Programa de las Naciones Unidas para el Medio Ambiente (PNUMA) en 18 países de la Región del Gran Caribe (RGC).

Este proyecto se basa en su anterior fase exitosa del proyecto “El Fondo Regional del Caribe para la Gestión de Aguas Residuales (CReW)” (2011-2017). CReW+ está siendo ejecutado por Deutsche Gesellschaft für Internationale Zusammenarbeit (GIZ) GmbH, la Organización de los Estados Americanos (OEA) y la Secretaría del Convenio de Cartagena (CAR/RCU) en nombre del BID y el PNUMA, respectivamente.

Los 18 países participantes en el CReW+ (Barbados, Belice, Colombia, Costa Rica, Cuba, República Dominicana, Grenada, Guatemala, Guyana, Honduras, Jamaica, México, Panamá, Saint Kitts and Nevis, Saint Lucia, St. Vincent and the Grenadines, Surinam, Trinidad y Tobago) varían geográficamente, desde grandes países continentales hasta pequeños estados insulares con contextos políticos, lingüísticos y culturales significativamente diferentes.

Sobre el GEF: el Fondo para el Medio Ambiente Mundial (GEF por sus siglas en inglés) ha proveído de \$22 millones en donaciones y blended finance y ha movilizado cerca de \$120 billones en cofinanciamiento en más de 5200 proyectos y programas. El GEF es el fondo fiduciario más grande enfocado en permitir a países en desarrollo invertir en la naturaleza y apoya la implementación de convenios internacionales en biodiversidad, cambio climático, químicos y desertificación. Reúne 184 gobiernos, adicionalmente sociedad civil, organizaciones internacionales, sector privado y aliados.

<b>Publicado por:</b>	<i>Proyecto GEF CReW+ Implementando soluciones para la gestión integrada del agua y las aguas residuales para un Caribe limpio y saludable</i>
<b>Autores:</b>	<i>ESA</i>
<b>Diseño:</b>	<i>Proyecto GEF CReW+</i>
<b>Fecha:</b>	<i>Septiembre 2022</i>
<b>Encargado por:</b>	<i>Grupo de Coordinación Inter-Agencial (IACG por sus siglas en Ingles)</i>

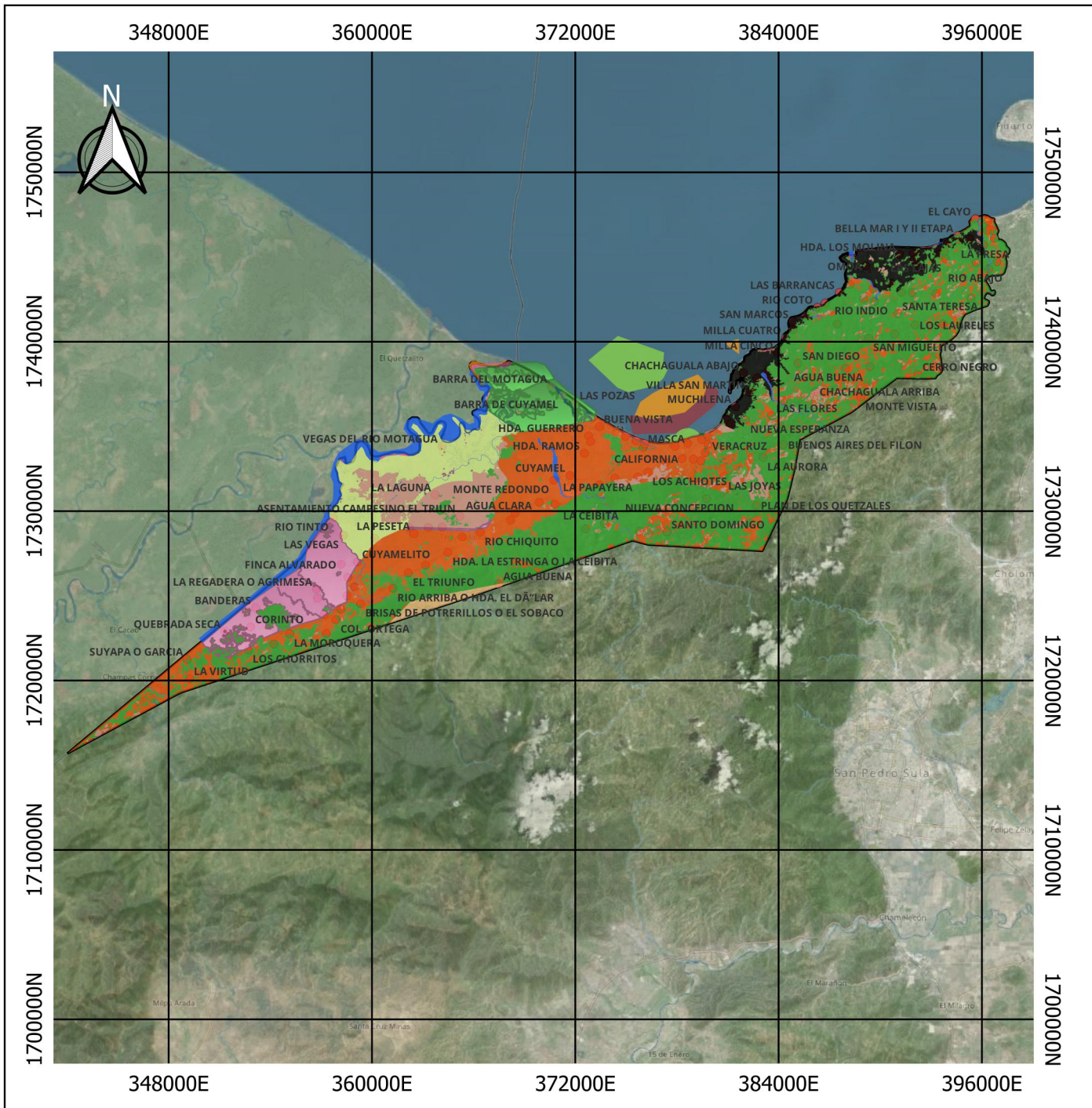
Las opiniones expresadas en esta publicación son de los/as autores/as y no necesariamente reflejan los puntos del Fondo para el Medio Ambiente Mundial (GEF por sus siglas en inglés), el Banco Interamericano de Desarrollo (BID), el Programa de las Naciones Unidas para el Medio Ambiente (PNUMA), la Secretaría del Convenio de Cartagena (CAR/RCU), Deutsche Gesellschaft für Internationale Zusammenarbeit (GIZ) GmbH, la Organización de los Estados Americanos (OEA) o los países que representan.

El uso comercial no autorizado de los documentos está prohibido y puede ser sancionado según las políticas de las agencias y/o las leyes aplicables.

# 1. Listado de mapas para el municipio de Omoa

No.	Mapas desarrollados para Omoa
1	Mapa de Conflictos de Uso del suelo Omoa
2	Mapa de Ecosistemas continentales Omoa
3	Mapa de Microcuencas declaradas Omoa
4	Mapa de Sensibilidad Ecosistemas de Omoa
5	Mapa de Uso del suelo Omoa 2018
6	Análisis de Zonas influencia población Omoa
7	Análisis sensibilidad de Sistemas Ecosistemas marinos Omoa
8	Definición de Áreas protegidas y Microcuencas declaradas. Omoa
9	Mapa de extensión de Contaminación Externa proveniente Río Motagua
10	Mapa de Ecosistemas Marinos Omoa
11	Mapa de Ecosistemas SINIT
12	Ubicación de Fallas Geológicas Omoa
13	Mapa de Geografía General. Omoa
14	Mapa Geológico SINIT. Omoa
15	Mapa Hidrogeológico SINIT. Omoa
16	Mapa de Hidrografía Omoa
17	Mapa de zonas de Inundaciones Omoa y Cuyamel. Retorno 25 años
18	Análisis de Microcuencas x cobertura de uso de suelo
19	Mapa de Profundidad Suelo. Omoa
20	Mapa de Rangos de Precipitación. Omoa
21	Mapa de Rangos de Temperatura Omoa
22	Sitios de muestreo de calidad de Agua Omoa
23	Mapa de Suelos FAO/SINIT Omoa
24	Mapa de Zonificación Municipal Omoa
25	Mapa de Instalaciones Críticas Casco Urbano Omoa
26	Mapa de vías de acceso. Municipio de Omoa
27	Mapa de Zonas de Humedales de Omoa
28	Mapa de caseríos de Omoa.
29	Mapa de sequía hidrometeorológica / SINIT. Omoa





**Estudio de Sensibilidad Ambiental  
Municipios de Omoa y Puerto Cortés**

**Mapa de Sensibilidad  
en Ecosistemas Continentales**

**Municipio de Omoa, Cortés**

**Simbología**

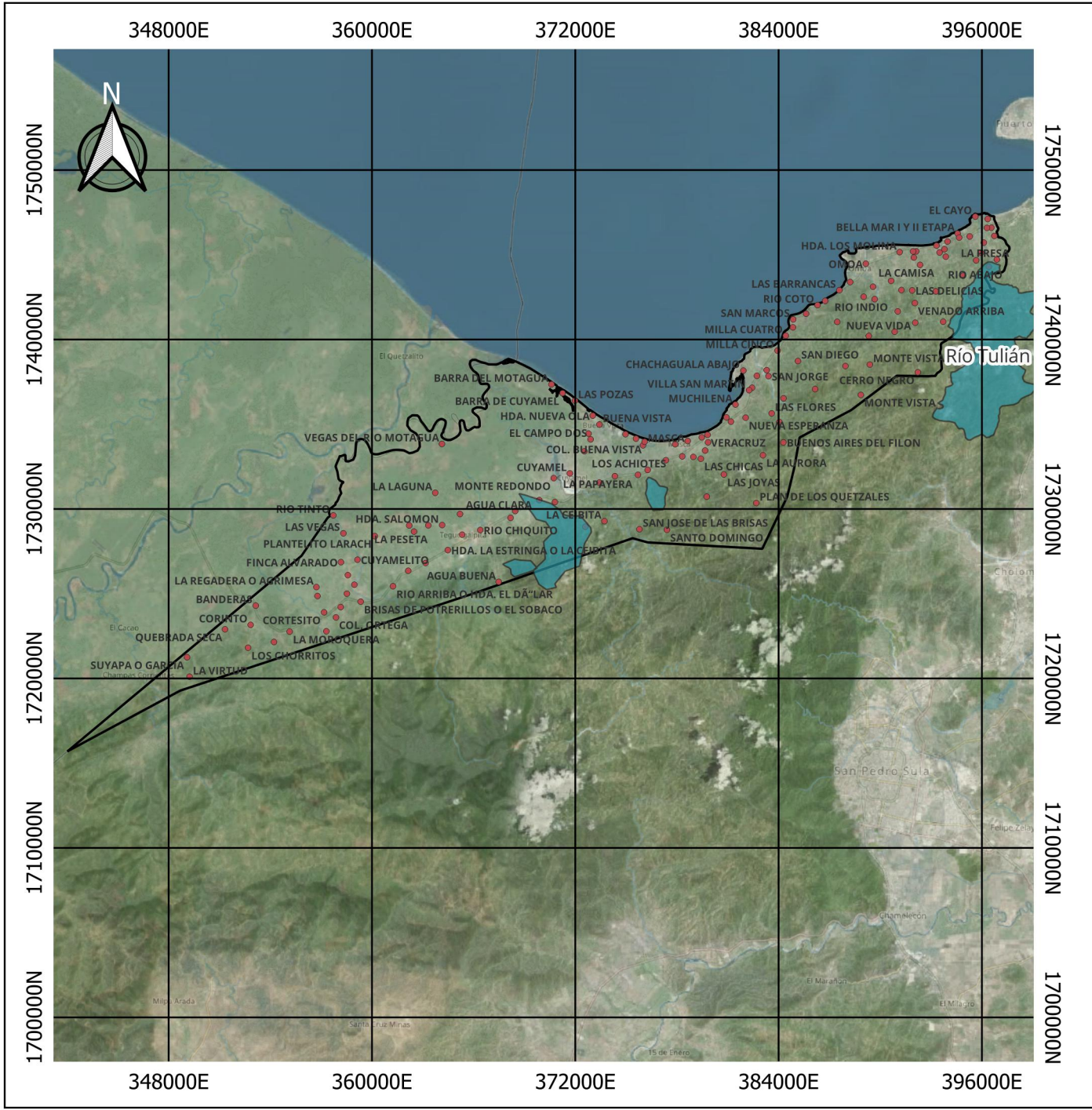
- Caserios Omoa
  - Municipio Omoa
- Ecosistemas principales de omoa**
- A.P. Barras del Río Motagua
  - A.P. Cusuco
  - A.P. Fuerte de San Fernando de Omoa
  - Arenales de Playas
  - Barras Río Motagua
  - Bosque Latifoliado Húmedo
  - Cuerpos de Agua Dulce
  - Ecosistemas de Arrecifes
  - Parque Nacional Cuyamel Omoa
  - Vegetación Secundaria Húmeda
  - Zonas de Humedales tierras bajas
  - Zonas de Pesca artesanal
  - Zonas de Reserva de Tortugas
  - Zonas Interventadas. Sin Bosque
  - Zonas manatíes
  - Zonas Pastos Acuáticos
  - Zonas Urbanizadas



**Escala** 1: 350,000  
**Sistema de Coordenadas:** UTM  
**Esferoide** WGS84  
**Zona** 16N

0 3 6 km

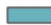


**Consideraciones:**  
 Los límites geográficos presentes en este mapa no representan los límites oficiales de los municipios representados.  
 Empleése como mapa referencial sobre el tema representado. Ninguna de las instituciones representadas en este mapa se hacen responsables sobre el contenido de los mismos.  
 Fuentes de información: SINIT, CESSCO, MIAmbiente, INE, UNAHMUNIC, PUERTO CORTÉS Y OMOA, ESA CONSULTORES, DECA



**Estudio de Sensibilidad Ambiental  
Municipios de Omoa y Puerto Cortés**

**Mapa de Analisis de Sensibilidad  
Ambiental  
Microcuencas Productoras de Agua con  
Declaratoria  
Municipio de Omoa. Cortés**

**Simbología**

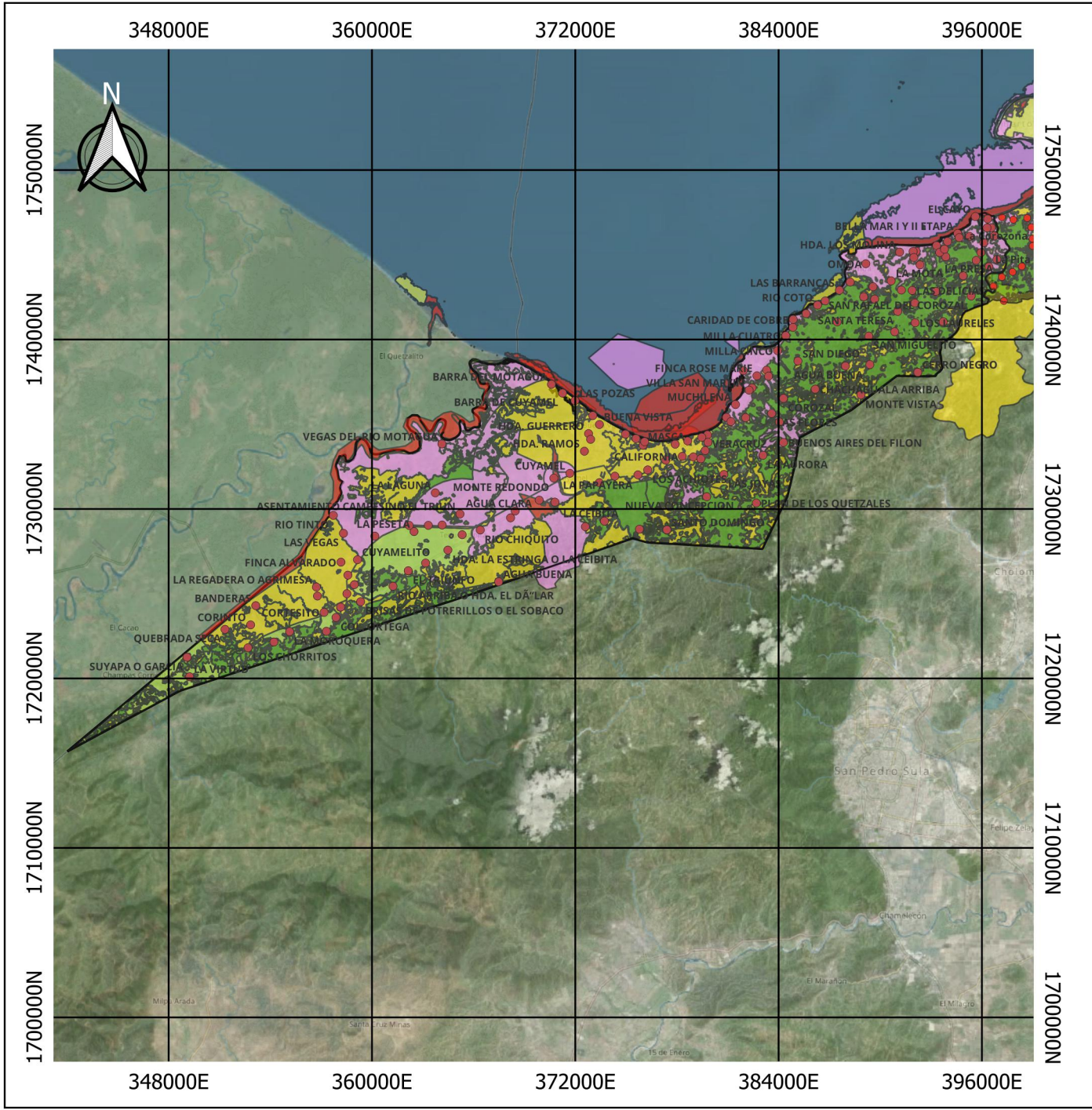
-  Microcuencas Declaradas Omoa
-  Municipio Omoa
-  Caserios Omoa



**Escala** 1: 350,000  
**Sistema de Coordenadas:** UTM  
**Esferoide** WGS84  
**Zona** 16N  
 0 3 6 km

**Consideraciones:**  
 Los límites geográficos presentes en este mapa no representan los límites oficiales de los municipios representados.  
 Empleése como mapa referencial sobre el tema representado. Ninguna de las instituciones representadas en este mapa se hacen responsables sobre el contenido de los mismos.

**Fuentes de información:** SINIT, CESSCO, MIAMBIENTE, INE, UNAHMUNIC, PUERTO CORTÉS Y OMOA, ESA CONSULTORES, DECA



**Estudio de Sensibilidad Ambiental  
Municipios de Omoa y Puerto Cortés**

**Mapa de Analisis de Sensibilidad  
Ambiental  
Ecosistemas Continentales y Marinos  
Municipio de Omoa. Cortés**

**Simbología**

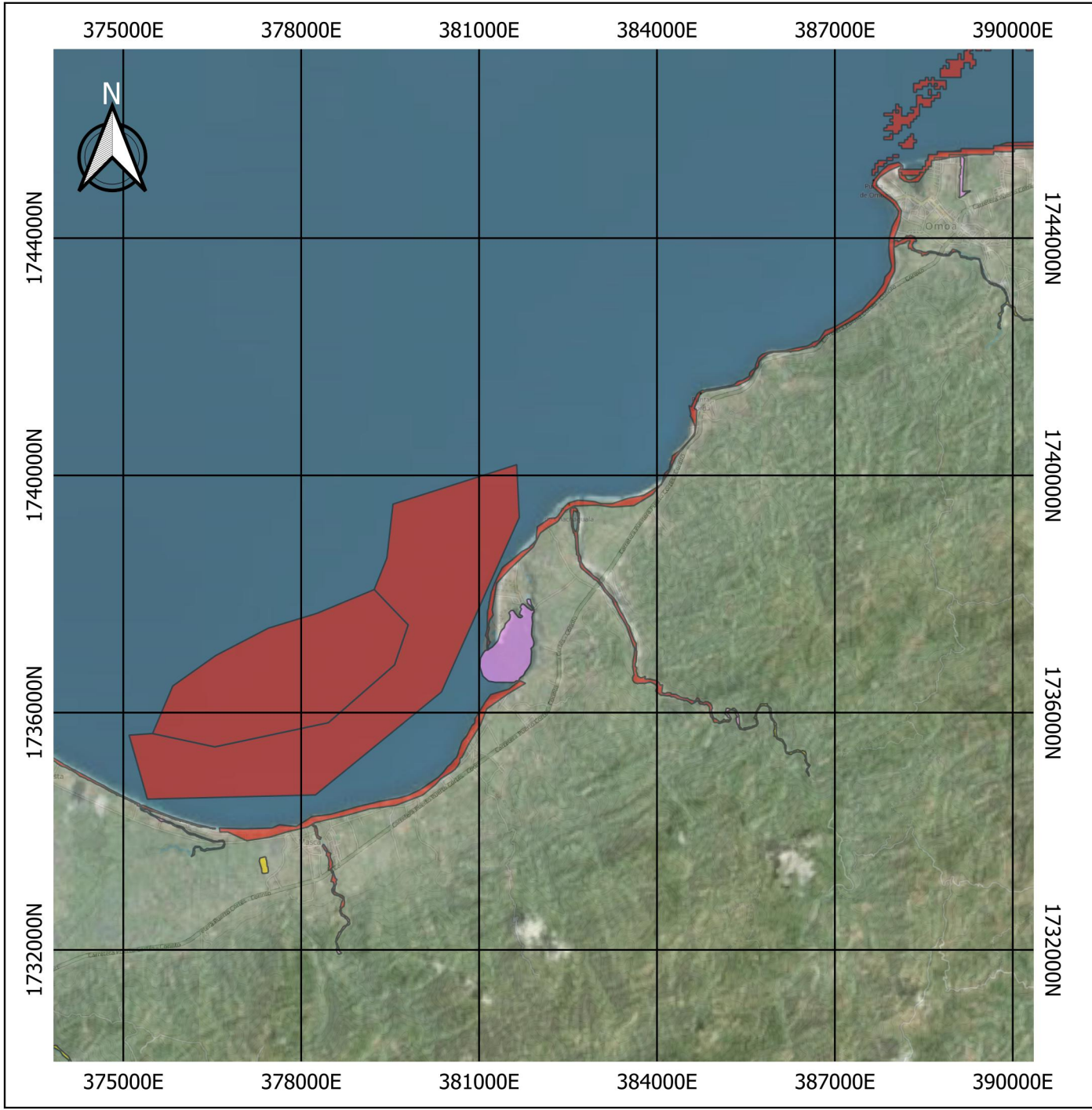
**Analisis Susceptibilidad Omoa**

- Marino y continental**
- Poco Sensitivo
  - Poco Amenazante
  - Moderadamente Amenazante
  - Muy Amenazante
  - Altamente Amenazante
  - Estable
  - Municipio Omoa
  - Caserios Omoa



**Escala** 1: 350,000  
**Sistema de Coordenadas:** UTM  
**Esferoide** WGS84  
**Zona** 16N  
 0 3 6 km

**Consideraciones:**  
 Los límites geográficos presentes en este mapa no representan los límites oficiales de los municipios representados.  
 Emplee como mapa referencial sobre el tema representado. Ninguna de las instituciones representadas en este mapa se hacen responsables sobre el contenido de los mismos.  
 Fuentes de información: SINIT, CESSCO, MIAMBIENTE, INE, UNAHMUNIC, PUERTO CORTÉS Y OMOA, ESA CONSULTORES, DECA



**Estudio de Sensibilidad Ambiental  
Municipios de Omoa y Puerto Cortés**

**Mapa de Sensibilidad Ambiental  
Marino Costero**  
**Municipios de Omoa y Puerto Cortés,  
Departamento de Cortés**

**Simbología**

Análisis sensibilidad Ambiental  
Municipios de Omoa y Pto Cortés

- Poco Sensitivo
- Poco Amenazante
- Moderadamente Amenazante
- Muy Amenazante
- Altamente Amenazante
- Municipio\_Cortes
- caserios cortes



**Alcaldías Participantes:**

**Financiado Implementado y Co Ejecutado por:**

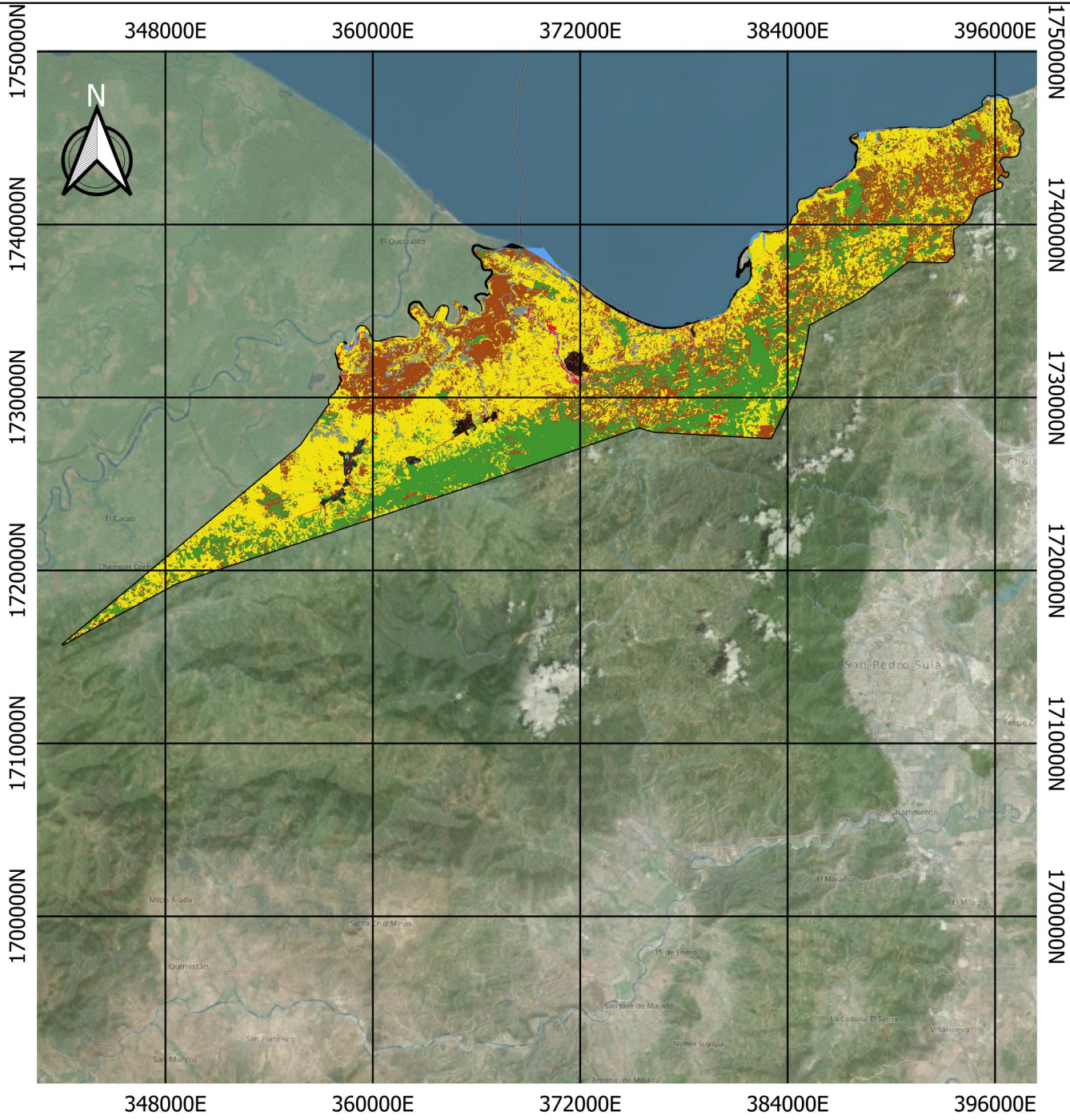
**Responsables Estudio Técnico e Información Geográfica:**

**Escala** 1:100,000  
**Sistema de Coordenadas:** UTM  
**Esferoide** WGS84  
**Zona** 16N

**Consideraciones:**  
Los límites geográficos presentes en este mapa no representan los límites oficiales de los municipios representados.  
Empíese como mapa referencial sobre el tema representado. Ninguna de las instituciones representadas en este mapa se hacen responsables sobre el contenido de los mismos.

0 3 6 km

**Fuentes de información:** SINIT, CESSCO, MEDIO AMBIENTE, INE, UNAH, MUNICIPIO PUERTO CORTÉS Y OMOA, ESA CONSULTORES, DCA



**Estudio de Sensibilidad Ambiental  
Municipios de Omoa y Puerto Cortés**

**Mapa de Uso del Suelo 2018  
Municipio de Omoa, Cortés**

**Simbología**

- Uso suelo Omoa 2018**
- Agricultura Tecnificada
  - Arenales de Playas
  - Bosque Coníferas
  - Bosque de Mangle Alto
  - Bosque Latifoliado
  - Cultivos de café
  - Humedales
  - Matorrales
  - Otras Superficies de Agua
  - Pastizales
  - Plantaciones Forestales
  - Suelos Desnudos
  - Zonas Urbanizadas Continuas
  - Zonas Urbanizadas Discontinuas
  - Municipio Omoa
  - Caseríos Omoa



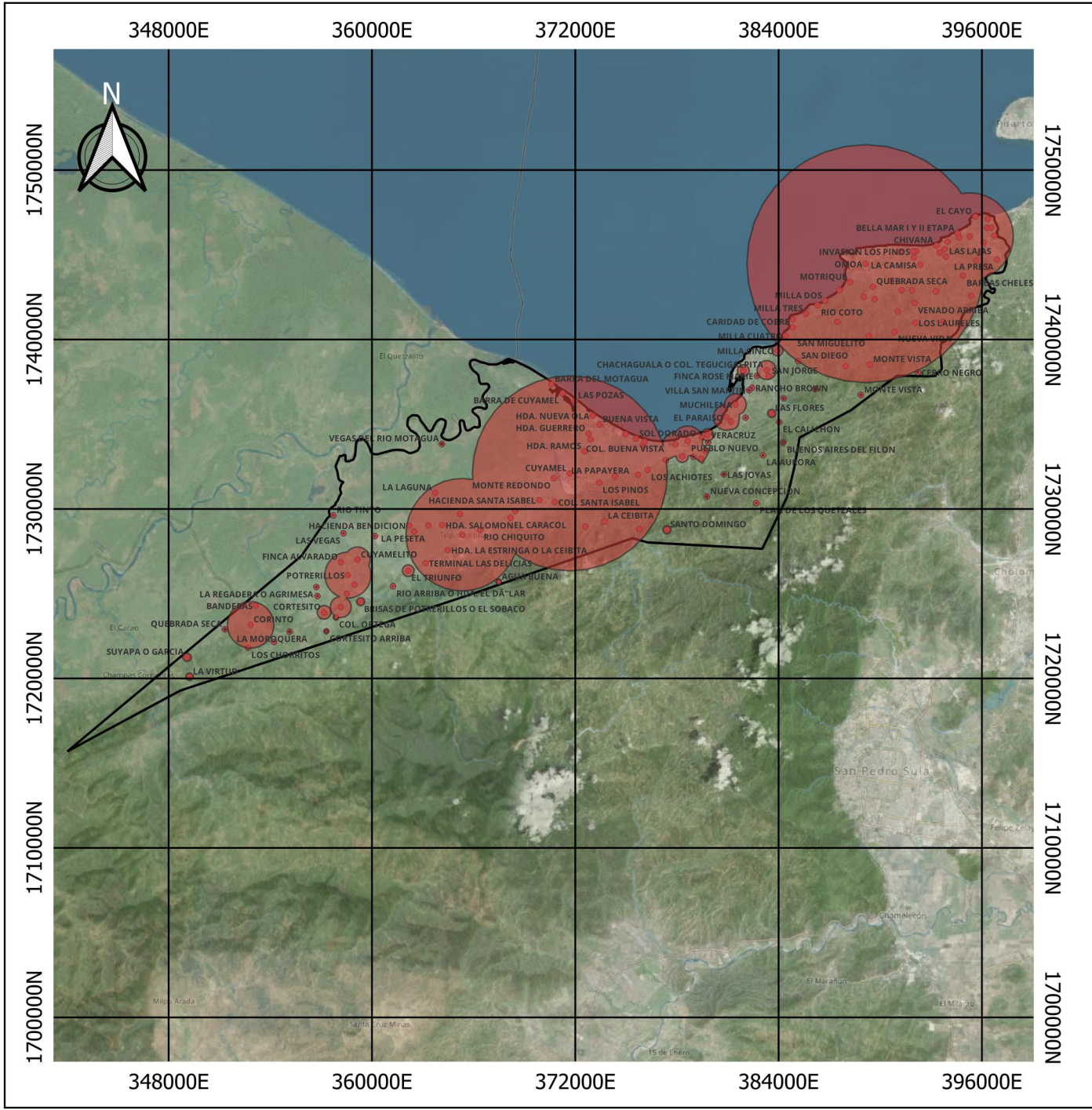
**Alcaldías Participantes:**

**Financiado Implementado y Co Ejecutado por:**

**Responsables Estudio Técnico e Información Geográfica:**

**Escala 1: 350,000**  
**Sistema de Coordenadas: UTM**  
**Esferoide WGS84**  
**Zona 16N**  
 0 3 6 km

**Consideraciones:**  
 Los límites geográficos presentes en este mapa no representan los límites oficiales de los municipios representados.  
 Empleése como mapa referencial sobre el tema representado. Ninguna de las instituciones representadas en este mapa se hacen responsables sobre el contenido de los mismos.  
 Fuentes de información: SINIT, CESSCO, MIAMBIENTE, INE, UNAHMUNIC, PUERTO CORTÉS Y OMOA, ESA CONSULTORES, DECA



**Estudio de Sensibilidad Ambiental  
Municipios de Omoa y Puerto Cortés**

**Mapa de Analisis de Sensibilidad  
Ambiental  
Zonas de Influencia de Población Local  
Municipio de Omoa. Cortés**

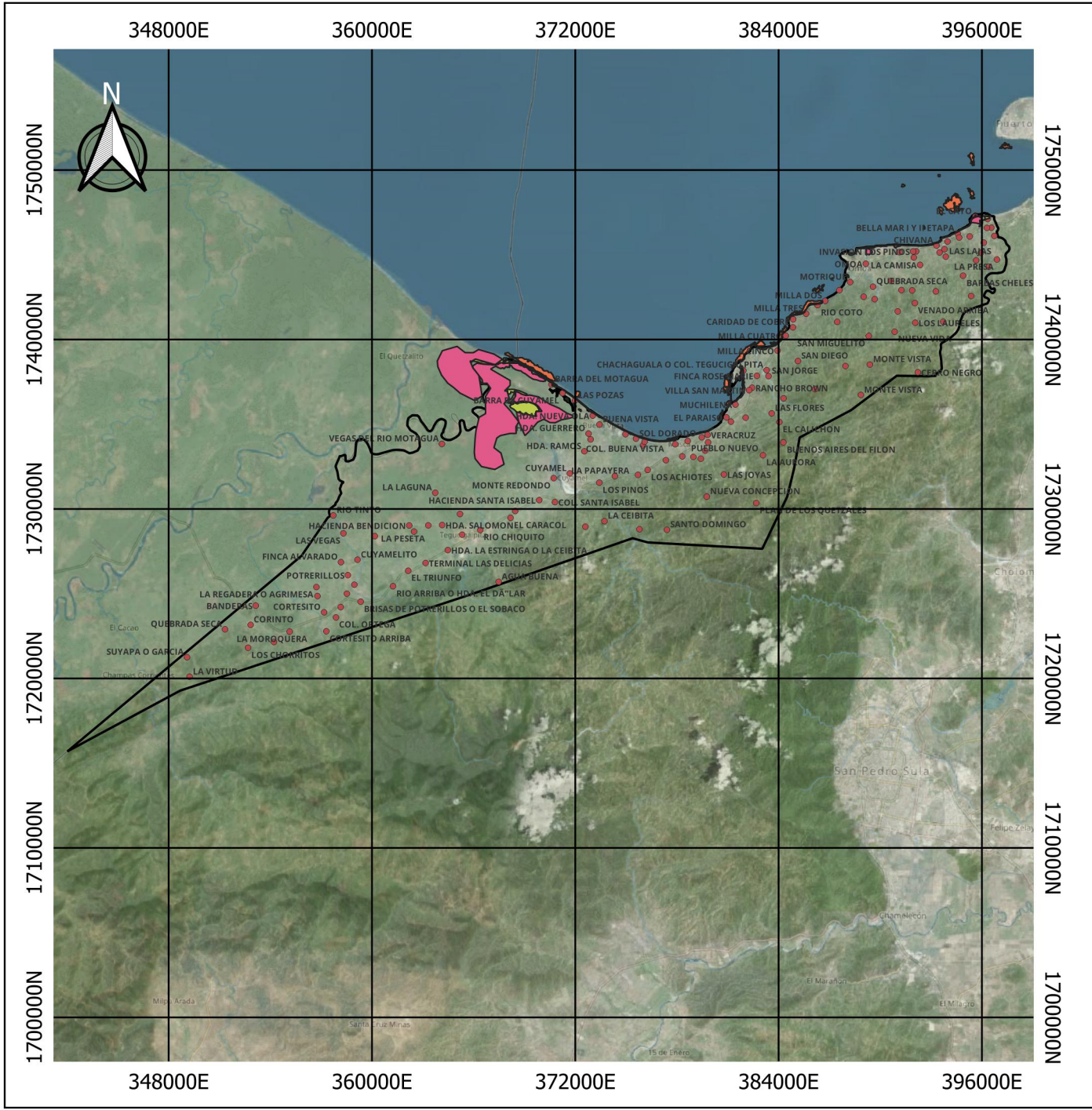
**Simbología**

- Zona Influencia poblacion Omoa
- Municipio Omoa
- Caserios Omoa



**Escala** 1: 350,000  
**Sistema de Coordenadas:** UTM  
**Esferoide** WGS84  
**Zona** 16N  
 0 3 6 km

**Consideraciones:**  
 Los límites geográficos presentes en este mapa no representan los límites oficiales de los municipios representados.  
 Empleése como mapa referencial sobre el tema representado. Ninguna de las instituciones representadas en este mapa se hacen responsables sobre el contenido de los mismos.  
 Fuentes de información: SINIT, CESSCO, MIAMBIENTE, INE, UNAHMUNIC, PUERTO CORTÉS Y OMOA, ESA CONSULTORES, DECA



**Estudio de Sensibilidad Ambiental  
Municipios de Omoa y Puerto Cortés**

**Mapa de Ecosistemas Marinos  
Municipio de Omoa, Cortés**

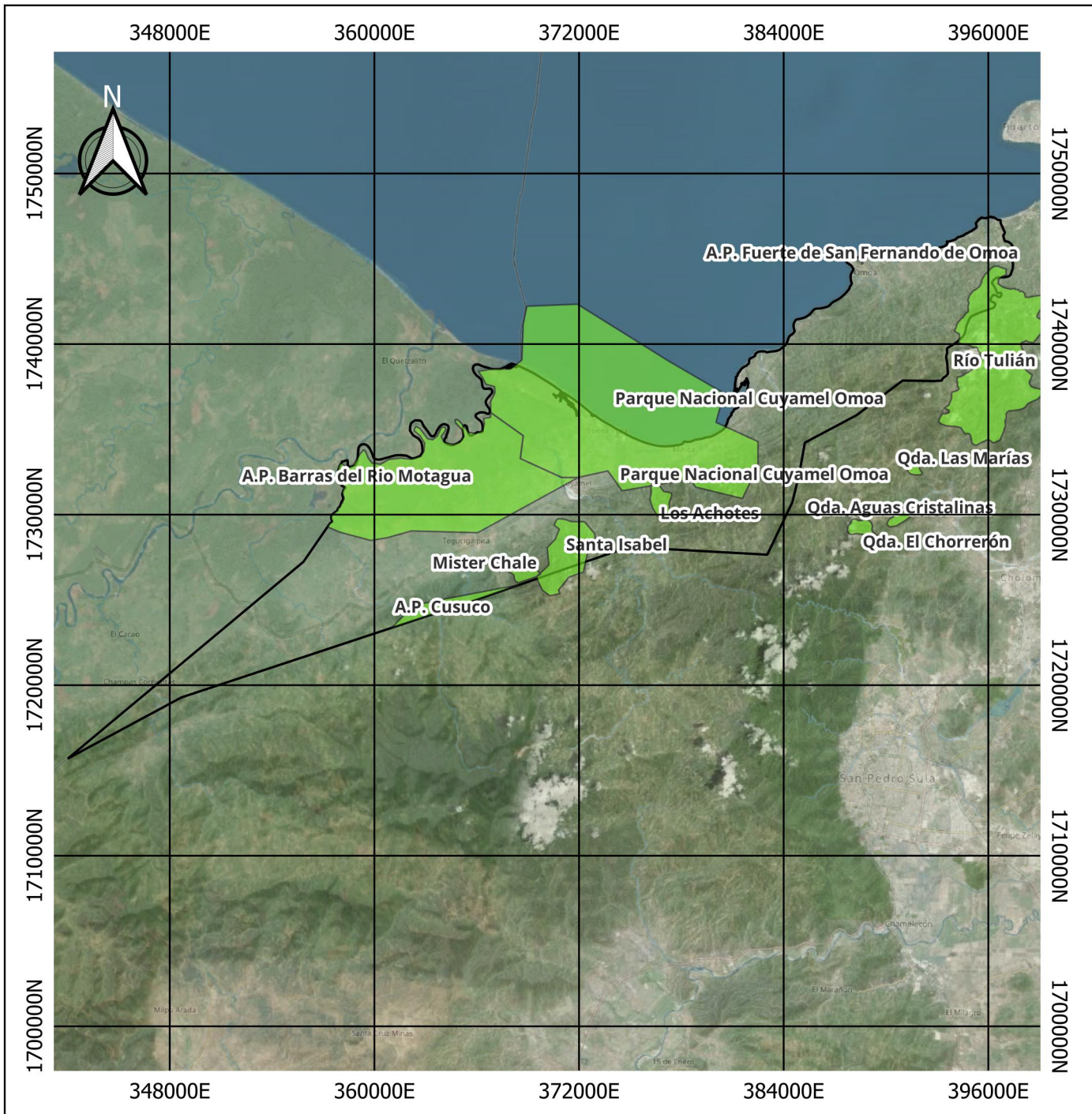
**Simbología**

- zonas Arenales Omoa
- Zonas de Manatíes
- Zonas de oviposición Tortugas Omoa
- zonas de Algas Omoa
- Zonas de Mangles Omoa
- Municipio Omoa
- Caserios Omoa



**Escala** 1: 350,000  
**Sistema de Coordenadas:** UTM  
**Esferoide** WGS84  
**Zona** 16N  
 0 3 6 km

**Consideraciones:**  
 Los límites geográficos presentes en este mapa no representan los límites oficiales de los municipios representados.  
 Empleése como mapa referencial sobre el tema representado. Ninguna de las instituciones representadas en este mapa se hacen responsables sobre el contenido de los mismos.  
 Fuentes de información: SINIT, CESSCO, MIAMBIENTE, INE, UNAHMUNIC, PUERTO CORTÉS Y OMOA, ESA CONSULTORES, DECA



**Estudio de Sensibilidad Ambiental**  
**Municipios de Omoa y Puerto Cortés**

**Mapa de Analisis de Sensibilidad Ambiental**  
**Áreas Protegidas y**  
**Microcuencas con Declaratoria**

**Municipio de Omoa, Cortés**

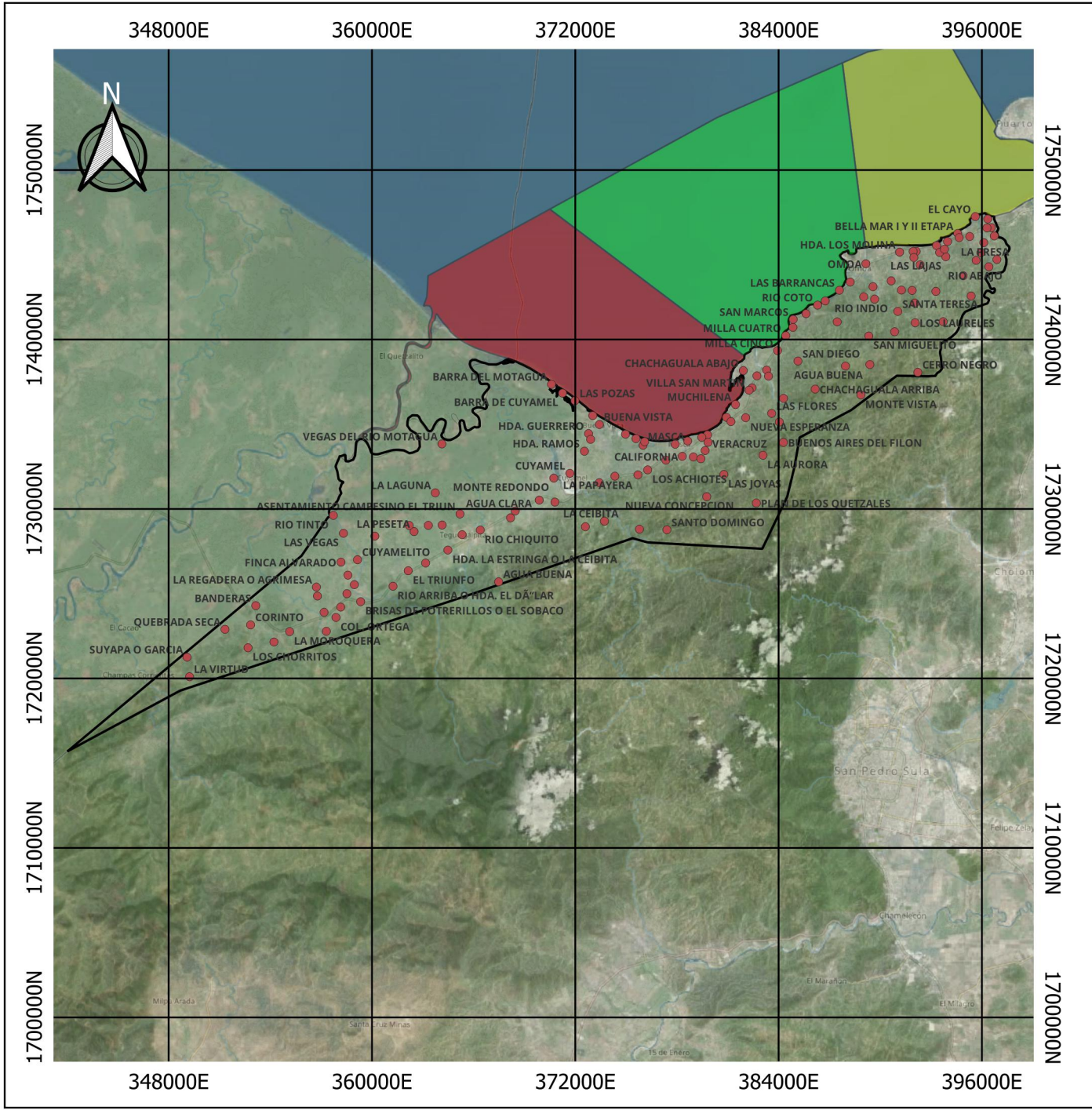
- Simbología**
- Áreas protegidas y Micro Cuencas con declaratoria Omoa
  - Municipio Omoa
  - Caserios Omoa



**Escala** 1: 350,000  
**Sistema de Coordenadas:** UTM  
**Esferoide** WGS84  
**Zona** 16N

0 3 6 km

**Consideraciones:**  
 Los límites geográficos presentes en este mapa no representan los límites oficiales de los municipios representados.  
 Empleese como mapa referencial sobre el tema representado. Ninguna de las instituciones representadas en este mapa se hacen responsables sobre el contenido de los mismos.  
 Fuentes de información: SINIT, CESSCO, MIAMBIENTE, INE, UNAHMUNIC, PUERTO CORTÉS Y OMOA, ESA CONSULTORES, DECA



**Estudio de Sensibilidad Ambiental  
Municipios de Omoa y Puerto Cortés**

**Mapa de Analisis de Extensión de  
Contaminación Externa  
Municipio de Omoa. Cortés**

**Simbología**

amenazas Externas Omoa

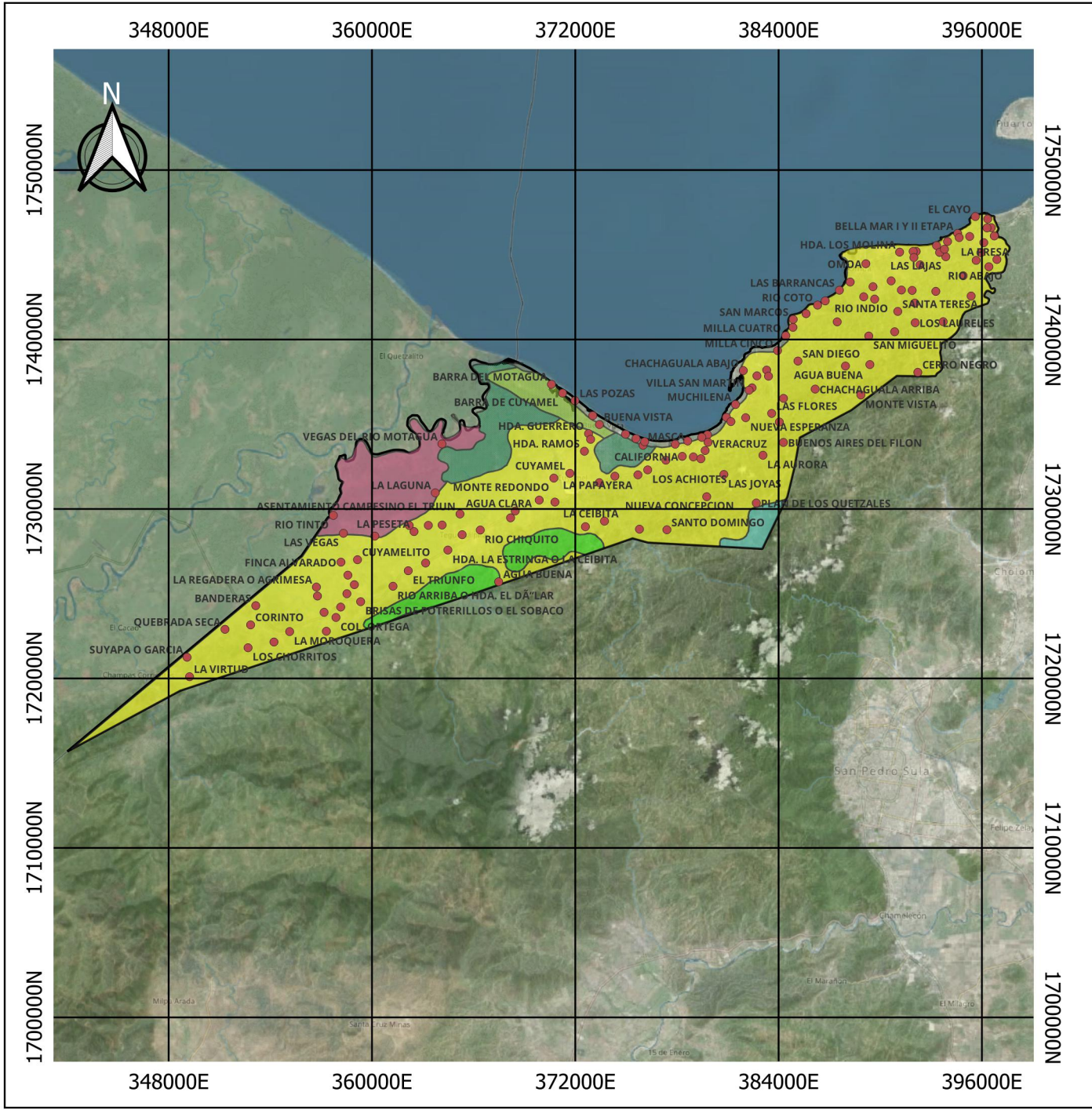
- Alta
- Media
- Baja
- Municipio Omoa
- Caserios Omoa



**Escala** 1: 350,000  
**Sistema de Coordenadas:** UTM  
**Esferoide** WGS84  
**Zona** 16N  
 0 3 6 km

**Consideraciones:**  
 Los límites geográficos presentes en este mapa no representan los límites oficiales de los municipios representados.  
 Empleése como mapa referencial sobre el tema representado. Ninguna de las instituciones representadas en este mapa se hacen responsables sobre el contenido de los mismos.

**Fuentes de información:** SINIT, CESSCO, MIAMBIENTE, INE, UNAHMUNIC, PUERTO CORTÉS Y OMOA, ESA CONSULTORES, DECA



**Estudio de Sensibilidad Ambiental  
Municipios de Omoa y Puerto Cortés**

**Mapa de Ecosistemas / SINIT**  
**Municipio de Omoa. Cortés**

**Simbología**

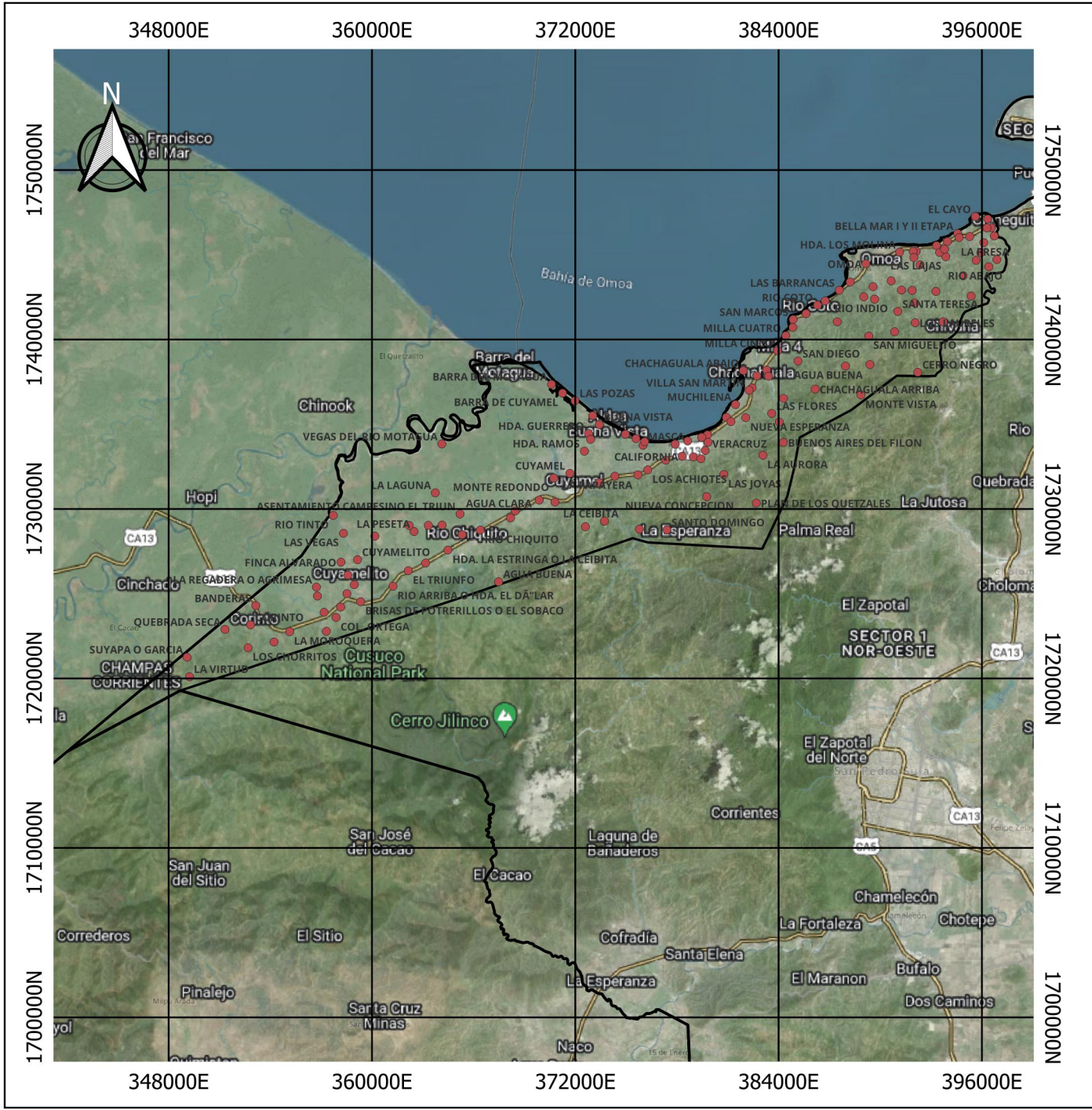
- Caseríos Omoa
- ▭ Municipio Omoa
- Ecosistemas Omoa\_SINIT v2**
- Bosque Tropical Siempreverde Estacional Latifoliado de Tierras Bajas, Bien Drenado
- Bosque Tropical Siempreverde Latifoliado Pantano de Tierras Bajas, Permanentemente Inundado
- Bosque Tropical Siempreverde Mixto Montano Inferior
- Pantano de Ciperaceas Altas
- Sistema Agropecuario
- Vegetación Tropical Costera en Suelos muy Recientes, Moderadamente Drenado



**Escala** 1: 350,000  
**Sistema de Coordenadas:** UTM  
**Esferoide** WGS84  
**Zona** 16N  
 0 3 6 km

**Consideraciones:**  
 Los límites geográficos presentes en este mapa no representan los límites oficiales de los municipios representados.  
 Empleése como mapa referencial sobre el tema representado. Ninguna de las instituciones representadas en este mapa se hacen responsables sobre el contenido de los mismos.  
 Fuentes de información: SINIT, CESSCO, MIAMBIENTE, INE, UNAHMUNIC, PUERTO CORTÉS Y OMOA, ESA CONSULTORES, DECA





**Estudio de Sensibilidad Ambiental  
Municipios de Omoa y Puerto Cortés**

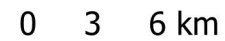
**Mapa Geográfico Omoa  
Municipio de Omoa, Cortés**

**Simbología  
Vías Acceso Google**

-  Municipio Omoa
-  Caserios Omoa



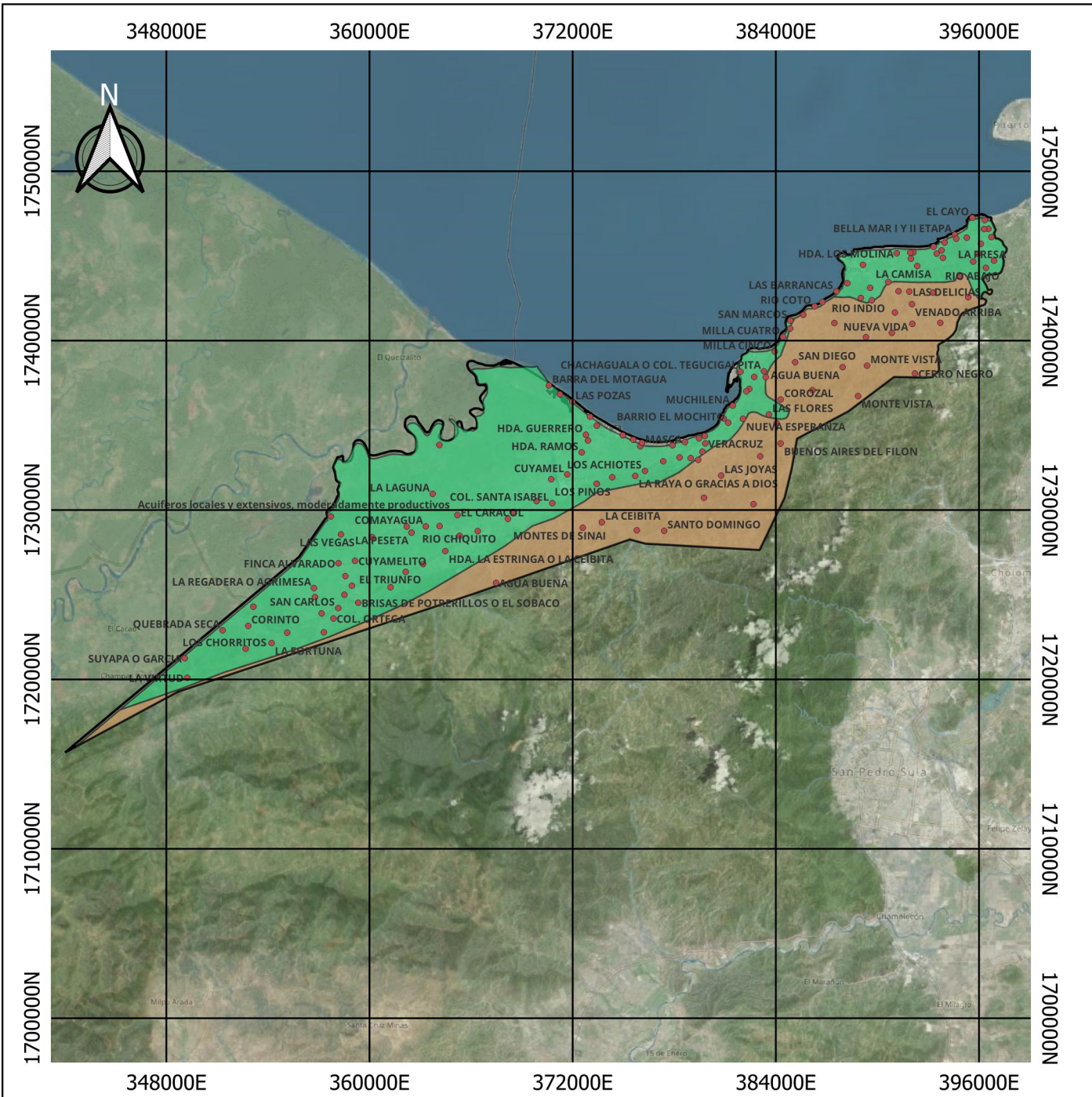
Escala 1: 350,000  
 Sistema de Coordenadas: UTM  
 Esferoide WGS84  
 Zona 16N



**Consideraciones:**  
 Los límites geográficos presentes en este mapa no representan los límites oficiales de los municipios representados.  
 Empleése como mapa referencial sobre el tema representado. Ninguna de las instituciones representadas en este mapa se hacen responsables sobre el contenido de los mismos.

Fuentes de información: SINIT, CESSCO, MIAMBIENTE, INE, UNAHMUNIC, PUERTO CORTÉS Y OMOA, ESA CONSULTORES, DECA





**Estudio de Sensibilidad Ambiental  
Municipios de Omoa y Puerto Cortés**

**Mapa Hidrogeológico / SINT**

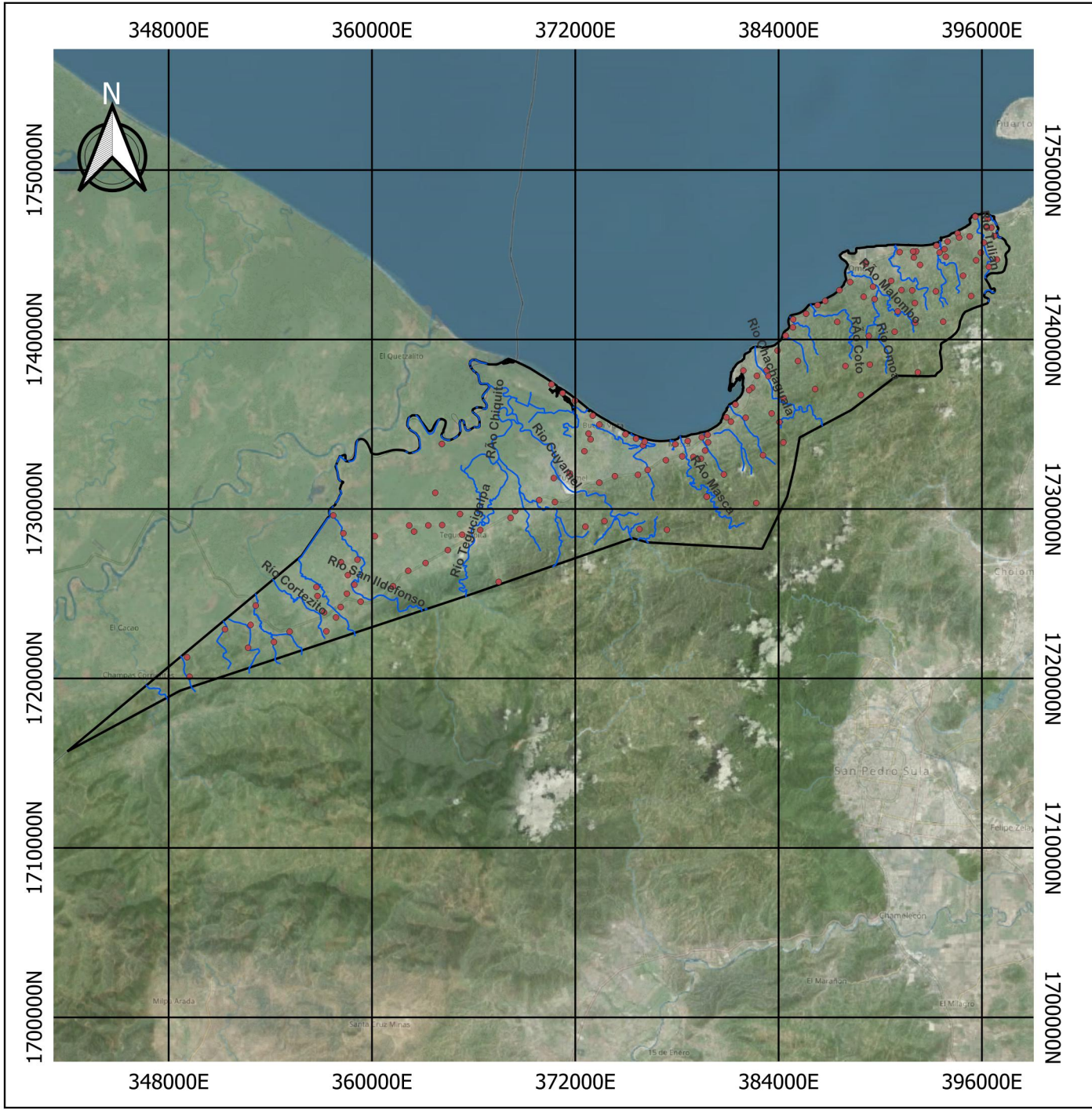
**Municipio de Omoa. Cortés**

- Simbología**  
Hidrogeológico Omoa\_SINIT
- Acuíferos locales y extensivos, moderadamente productivos
  - Rocas con recursos de agua subterránea locales y limitados
  - Municipio Omoa
  - Caserios Omoa



Escala 1: 350,000  
 Sistema de Coordenadas: UTM  
 Esferoide WGS84  
 Zona 16N  
 0 3 6 km

**Consideraciones:**  
 Los límites geográficos presentes en este mapa no representan los límites oficiales de los municipios representados.  
 Empleése como mapa referencial sobre el tema representado. Ninguna de las instituciones representadas en este mapa se hacen responsables sobre el contenido de los mismos.  
 Fuentes de Información: SINIT, CESSCO, MIAAMBIENTE, INE, UNAHMUNIC, PUERTO CORTÉS Y OMOA, ESA CONSULTORES, DECA



**Estudio de Sensibilidad Ambiental  
Municipios de Omoa y Puerto Cortés**

**Mapa de Recursos Hidrográficos**

**Municipio de Omoa. Cortés**

**Simbología**

-  Rios Omoa
-  Municipio Omoa
-  Caserios Omoa



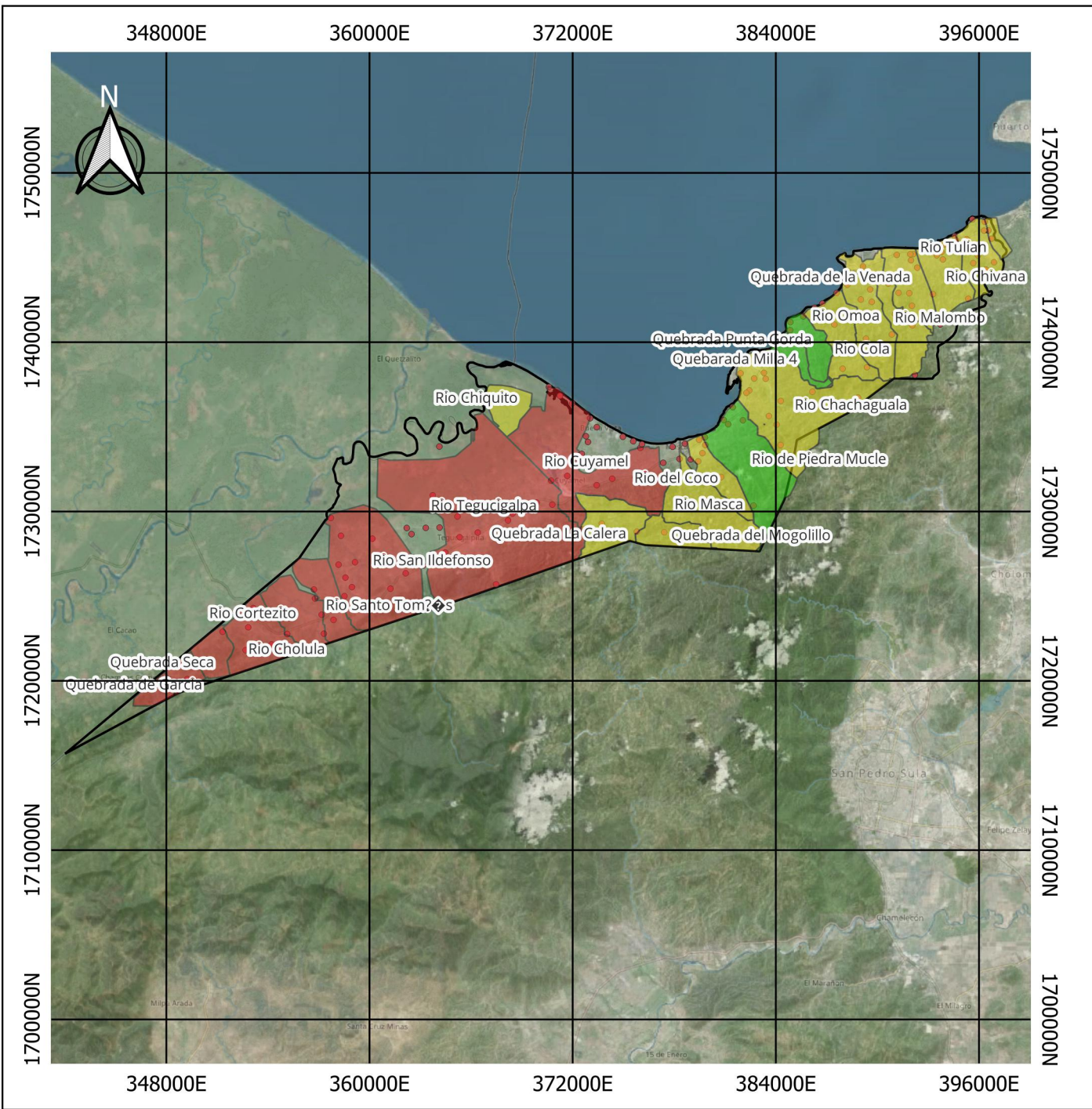
**Escala 1: 350,000**  
**Sistema de Coordenadas: UTM**  
**Esferoide WGS84**  
**Zona 16N**

0 3 6 km

**Consideraciones:**  
 Los límites geográficos presentes en este mapa no representan los límites oficiales de los municipios representados.  
 Emplee como mapa referencial sobre el tema representado. Ninguna de las instituciones representadas en este mapa se hacen responsables sobre el contenido de los mismos.

Fuentes de información: SINIT, CESSCO, MIAMBIENTE, INE, UNAHMUNIC, PUERTO CORTÉS Y OMOA, ESA CONSULTORES, DECA





**Estudio de Sensibilidad Ambiental  
Municipios de Omoa y Puerto Cortés**

**Mapa de Micro Cuencas  
y análisis de cobertura vegetal**

**Municipio de Omoa. Cortés**

**Simbología**

Microcuencas por condicion cobertura

- Alta (Mayor 50 % sin cobertura Vg)
- Media (entre 25 y 50% Cobert Veg)
- Baja (Mas del 50% Cobertura Veg)
- Municipio Omoa
- Caserios Omoa



Escala 1: 500,000

Sistema de Coordenadas: UTM

Esferoide WGS84

Zona 16N

0 3 6 km

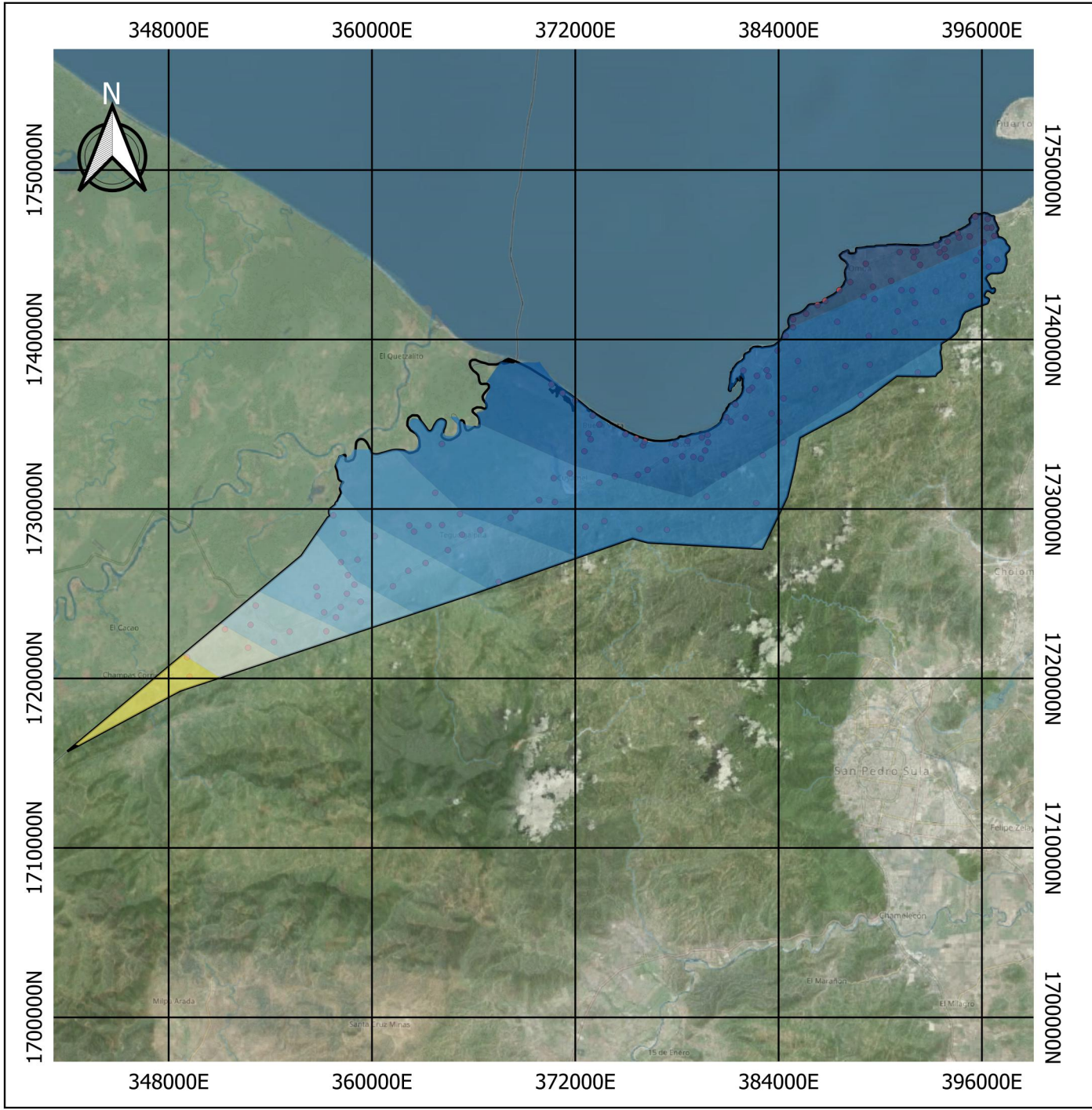
**Consideraciones:**

Los límites geográficos presentes en este mapa no representan los límites oficiales de los municipios representados.

Empléese como mapa referencial sobre el tema representado. Ninguna de las instituciones representadas en este mapa se hacen responsables sobre el contenido de los mismos.

Fuentes de información: SINIT, CESSCO, MIAMBIENTE, INE, UNAHMUNIC. PUERTO CORTÉS Y OMOA, ESA CONSULTORES, DECA





**Estudio de Sensibilidad Ambiental  
Municipios de Omoa y Puerto Cortés**

**Mapa de Rangos de Precipitación  
promedio mm/lluvia al año  
Municipio de Omoa. Cortés**

**Simbología**

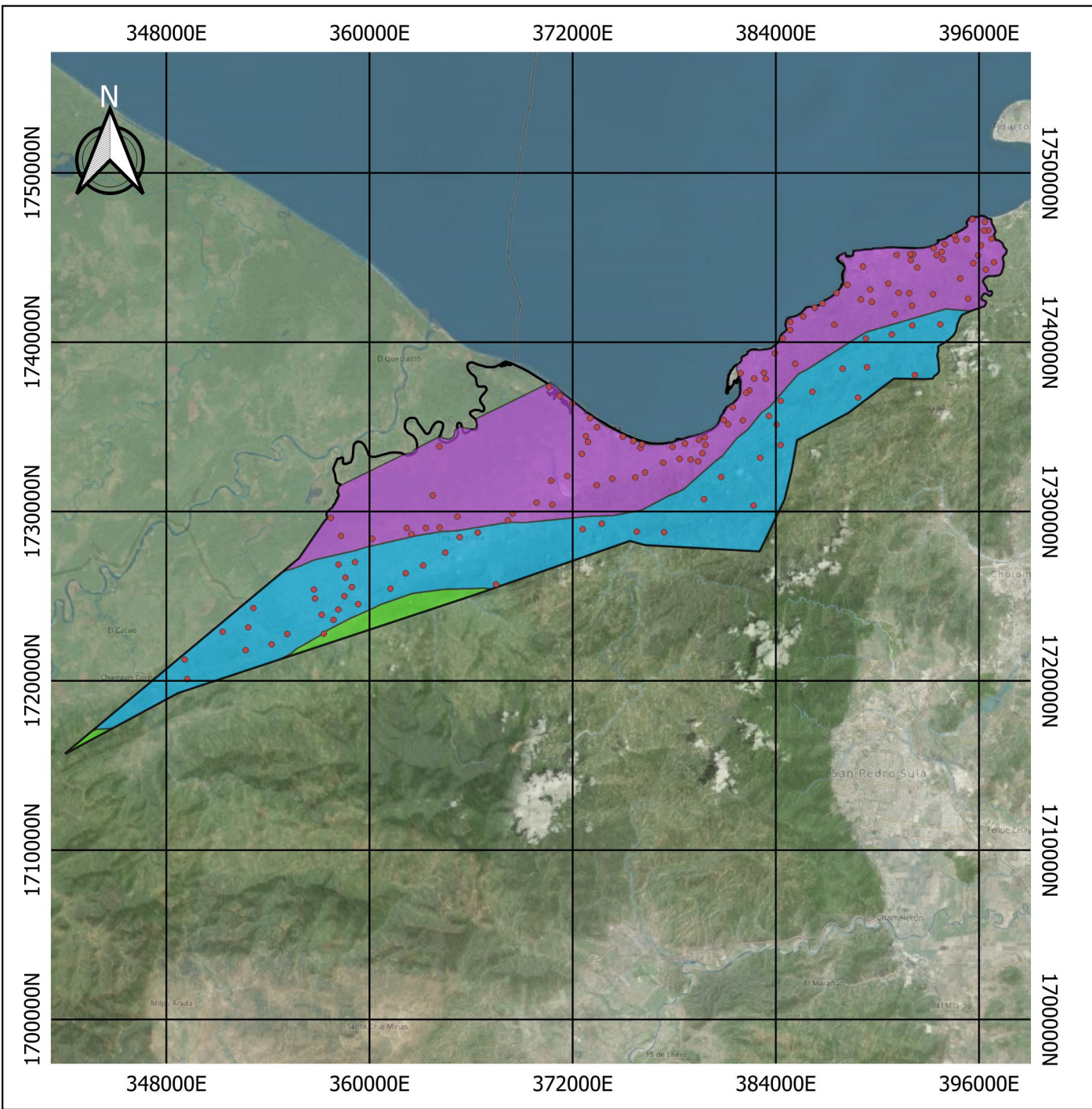
**Rangos precipitación Omoa**

- 1700 - 1900
- 1900 - 2100
- 2100 - 2300
- 2300 - 2500
- 2500 - 2700
- 2700 - 2900
- 2900 - 3100
- 3100 - 3300
- 3300 - 3600
- Municipio Omoa
- Caserios Omoa



**Escala 1: 350,000**  
**Sistema de Coordenadas: UTM**  
**Esferoide WGS84**  
**Zona 16N**  
 0 3 6 km

**Consideraciones:**  
 Los límites geográficos presentes en este mapa no representan los límites oficiales de los municipios representados.  
 Empleése como mapa referencial sobre el tema representado. Ninguna de las instituciones representadas en este mapa se hacen responsables sobre el contenido de los mismos.  
 Fuentes de información: SINIT, CESSCO, MIAMBIENTE, INE, UNAHMUNIC. PUERTO CORTÉS Y OMOA, ESA CONSULTORES, DECA



**Estudio de Sensibilidad Ambiental  
Municipios de Omoa y Puerto Cortés**

**Mapa de Rangos de Temperatura  
en Grados Celsius**

**Municipio de Omoa. Cortés**

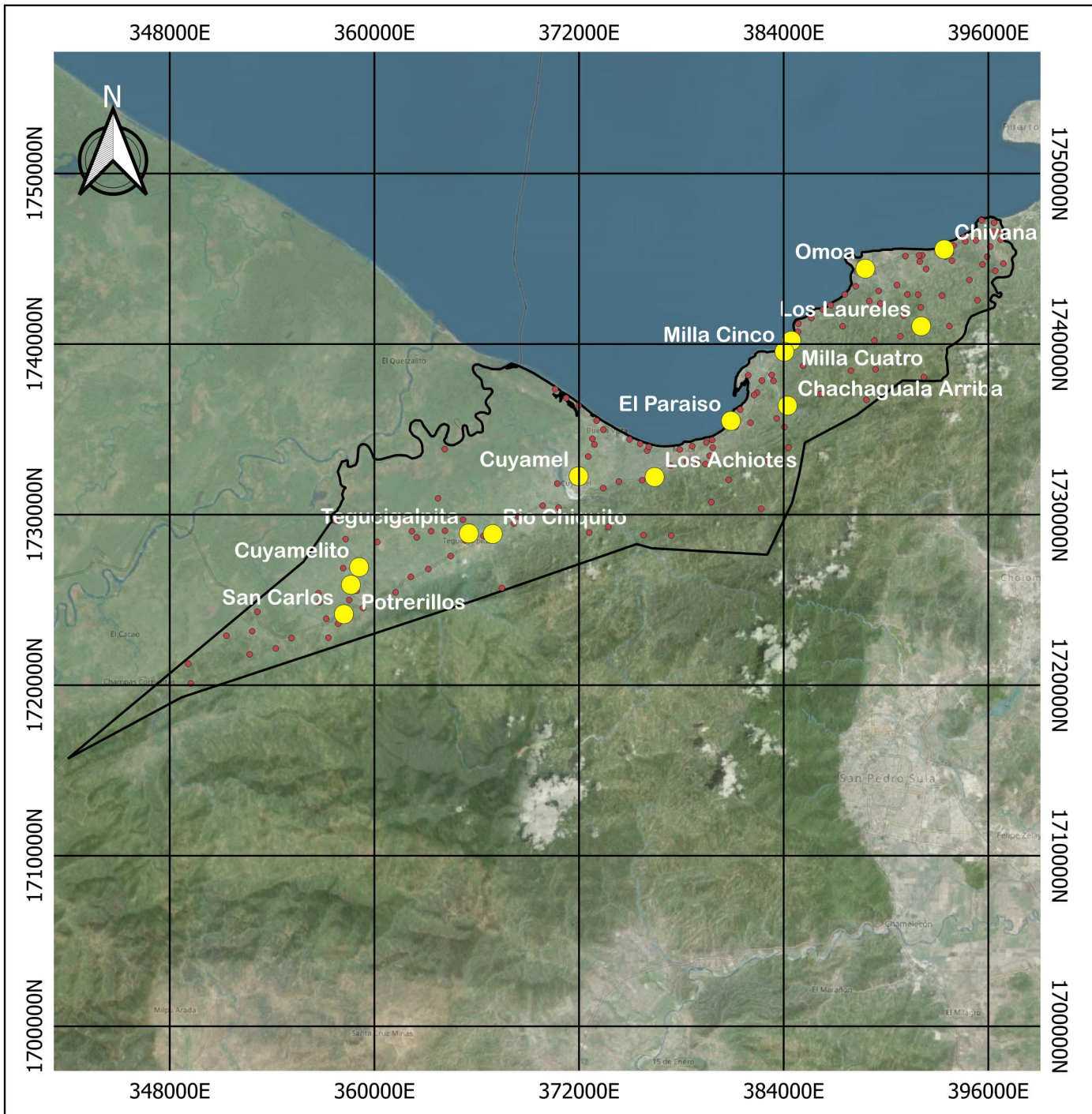
**Simbología**  
Rangos temperatura Omoa\_SINIT

- 23 °C
- 25 °C
- 27 °C
- Municipio Omoa
- Caserios Omoa



Escala: 1:500,000  
**Sistema de Coordenadas: UTM**  
**Esférico: WGS84**  
**Zona: 16N**  
 0 3 6 km

**Consideraciones:**  
 Los límites geográficos presentes en este mapa no representan los límites oficiales de los municipios representados.  
 Empleése como mapa referencial sobre el tema representado. Ninguna de las instituciones representadas en este mapa se hacen responsables sobre el contenido de los mismos.  
 Fuentes de información: SINIT, CESSCO, MIAMBIENTE, INE, UNAHMUNIC. PUERTO CORTÉS Y OMOA, ESA CONSULTORES, DECA



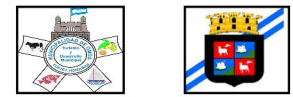
**Estudio de Sensibilidad Ambiental  
Municipios de Omoa y Puerto Cortés**

**Mapa de Ubicación de  
sitios de muestreo.  
Análisis de Calidad de Agua**

**Municipio de Omoa. Cortés**

**Simbología**

- Puntos Muestreo Calidad Agua Omoa
- Municipio Omoa
- Caserios Omoa



**Escala 1: 350,000**  
**Sistema de Coordenadas: UTM**  
**Esferoide WGS84**  
**Zona 16N**

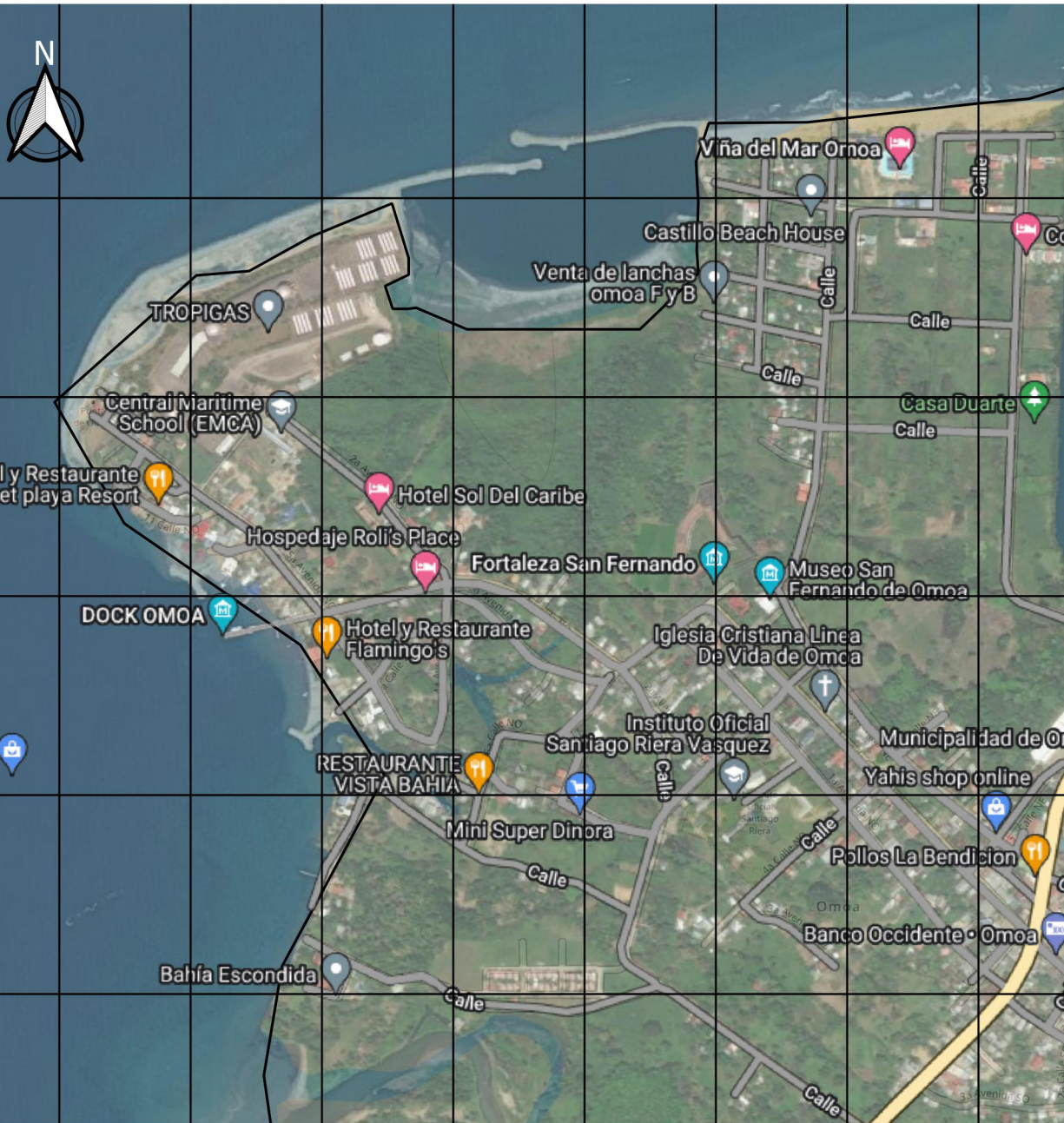
0 3 6 km

**Consideraciones:**  
 Los límites geográficos presentes en este mapa no representan los límites oficiales de los municipios representados.  
 Emplee este mapa como mapa referencial sobre el tema representado. Ninguna de las instituciones representadas en este mapa se hacen responsables sobre el contenido de los mismos.  
 Fuentes de información: SINIT, CESSCO, MIAMBIENTE, INE, UNAHMUNIC. PUERTO CORTÉS Y OMOA, ESA CONSULTORES, DECA





387600E 387800E 388000E 388200E 388400E 388600E 388800E 389000E



387600E 387800E 388000E 388200E 388400E 388600E 388800E 389000E

1745280N  
1744977N  
1744674N  
1744371N  
1744068N

1745280N  
1744977N  
1744674N  
1744371N  
1744068N



**Estudio de Sensibilidad Ambiental  
Municipios de Omoa y Puerto Cortés**

**Mapa de Instalaciones críticas.  
Casco urbano de la ciudad de Omoa**  
**Municipio de Omoa. Cortés**

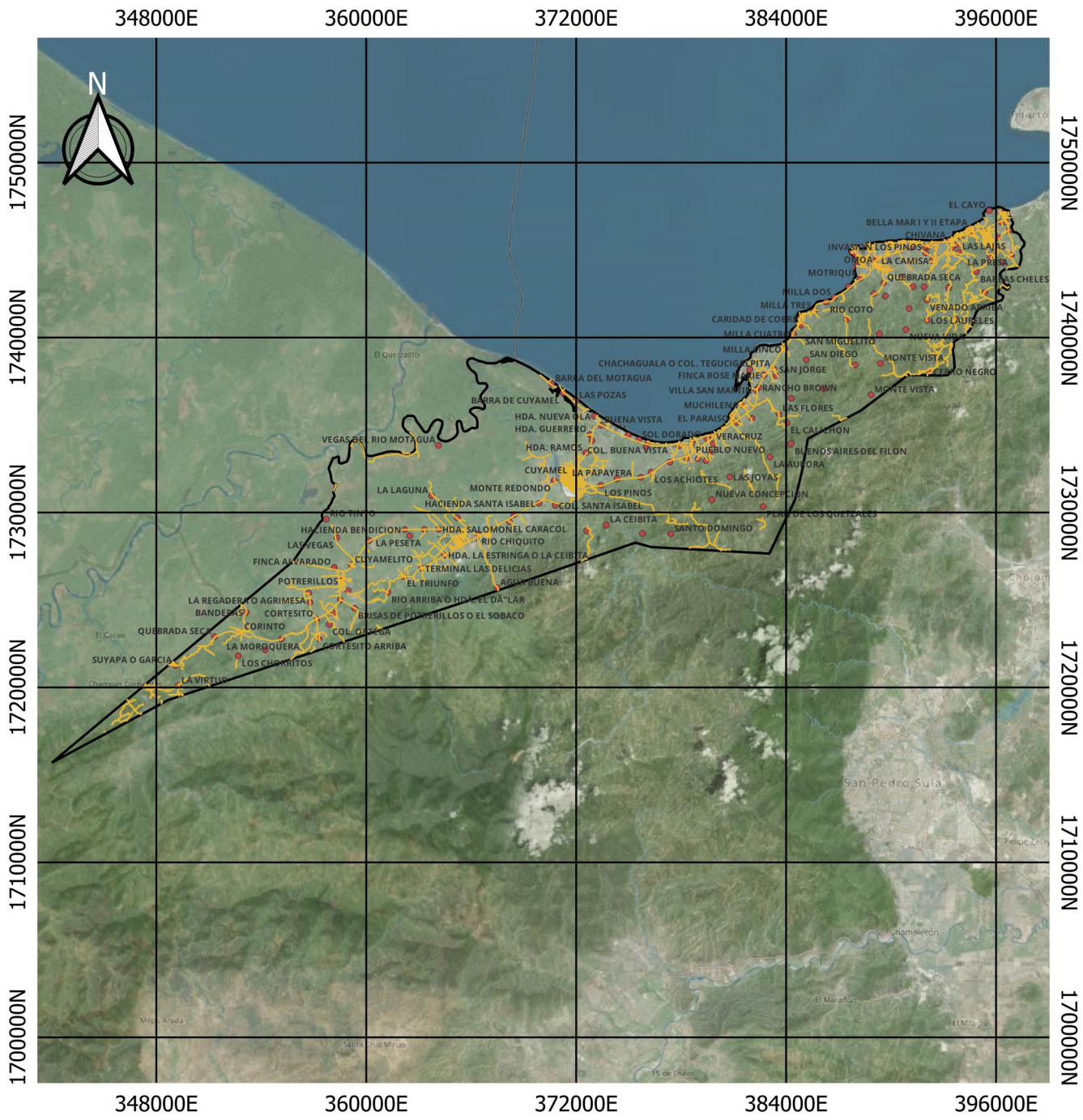
**Simbología  
OpenCycleMap**

-  Municipio Omoa
-  Caserios Omoa



**Escala 1: 350,000**  
**Sistema de Coordenadas: UTM**  
**Esferoide WGS84**  
**Zona 16N**  
 0 100 200 m

**Consideraciones:**  
 Los límites geográficos presentes en este mapa no representan los límites oficiales de los municipios representados.  
 Empleése como mapa referencial sobre el tema representado. Ninguna de las instituciones representadas en este mapa se hacen responsables sobre el contenido de los mismos.  
**Fuentes de información: SINIT, CESSCO, MIAMBIENTE, INE, UNAHMUNIC, PUERTO CORTÉS Y OMOA, ESA CONSULTORES, DECA**



**Estudio de Sensibilidad Ambiental  
Municipios de Omoa y Puerto Cortés**

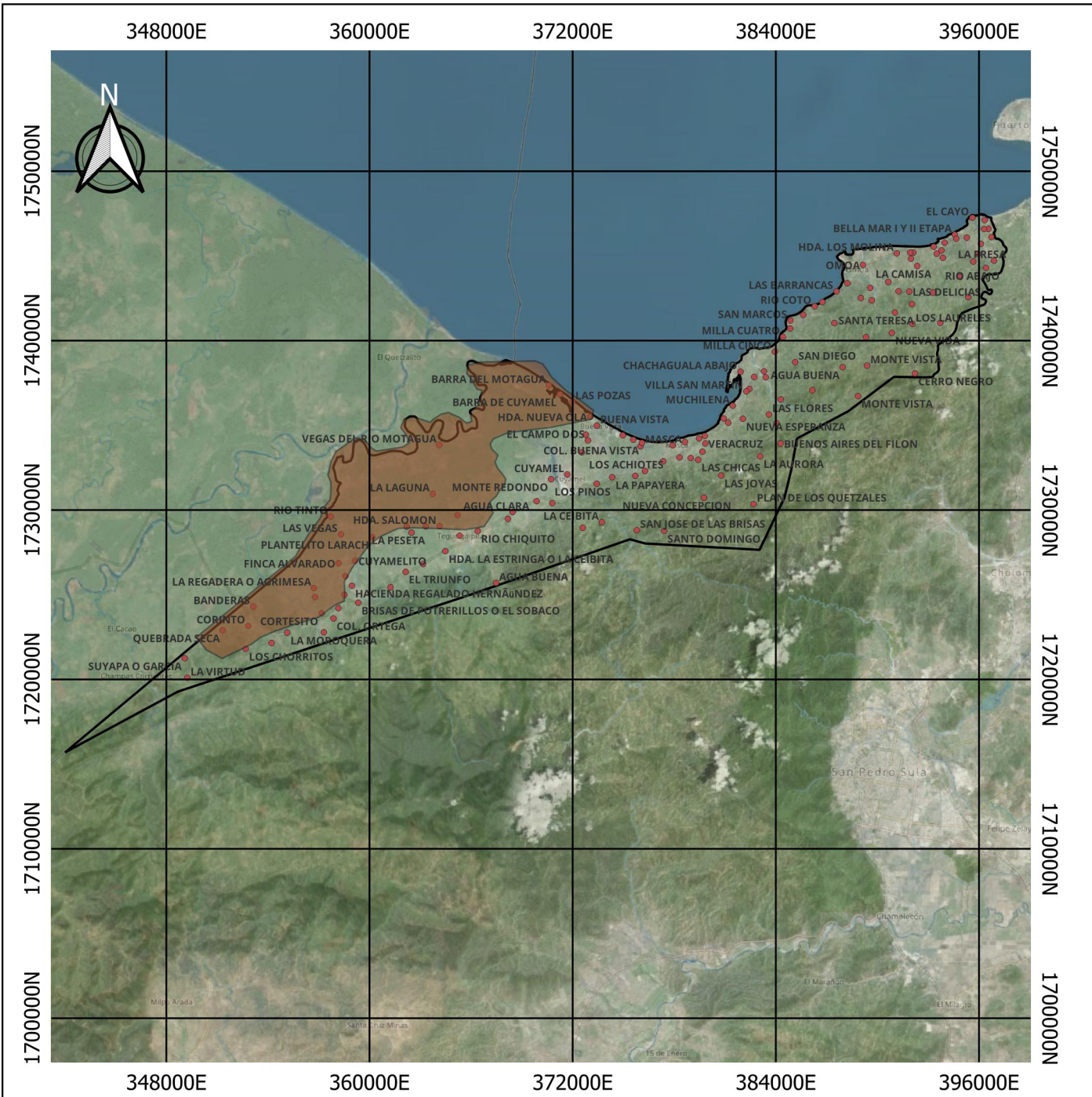
**Mapa de distribución de Vías de Acceso  
Municipio de Omoa. Cortés**

- Simbología**
-  Vías Municipio de Omoa
  -  Municipio Omoa
  -  Caserios Omoa



**Escala** 1: 350,000  
**Sistema de Coordenadas:** UTM  
**Esferoide** WGS84  
**Zona** 16N  
 0 3 6 km




**Consideraciones:**  
 Los límites geográficos presentes en este mapa no representan los límites oficiales de los municipios representados.  
 Empleése como mapa referencial sobre el tema representado. Ninguna de las instituciones representadas en este mapa se hacen responsables sobre el contenido de los mismos.  
 Fuentes de información: SINIT, CESSCO, MIAMBIENTE, INE, UNAHMUNIC, PUERTO CORTÉS Y OMOA, ESA CONSULTORES, DECA



**Estudio de Sensibilidad Ambiental  
Municipios de Omoa y Puerto Cortés**

**Mapa de Zonas de Humedales  
Municipio de Omoa. Cortés**

**Simbología**

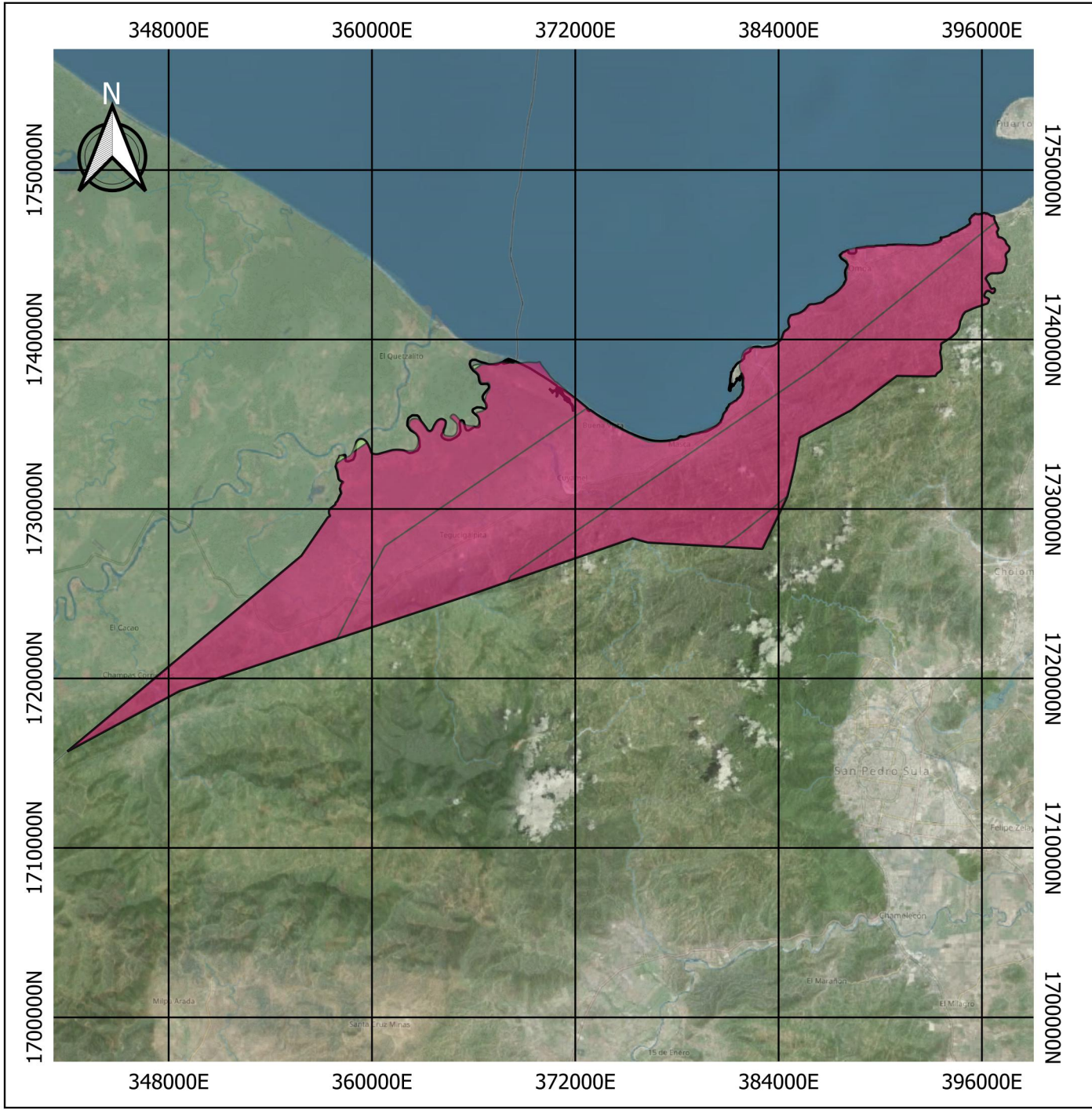
-  Humedales\_Omoa
-  Municipio Omoa
-  Caserios Omoa



**Escala** 1: 350,000  
**Sistema de Coordenadas:** UTM  
**Esférico** WGS84  
**Zona** 16N  
 0 3 6 km

**Consideraciones:**  
 Los límites geográficos presentes en este mapa no representan los límites oficiales de los municipios representados.  
 Empleése como mapa referencial sobre el tema representado. Ninguna de las instituciones representadas en este mapa se hacen responsables sobre el contenido de los mismos.  
 Fuentes de Información: SINIT, CESSCO, MIAAMBIENTE, INEJUNAHMUNIC. PUERTO CORTÉS Y OMOA, ESA CONSULTORES, DECA





**Estudio de Sensibilidad Ambiental  
Municipios de Omoa y Puerto Cortés**

**Mapa de Sequía Hidrometeorológica  
Municipio de Omoa. Cortés**

**Simbología**

- Sequía\_Omoa
- Fuerte
- Leve
- Municipio Omoa
- Caserios Omoa



**Escala** 1: 350,000  
**Sistema de Coordenadas:** UTM  
**Esferoide** WGS84  
**Zona** 16N  
 0 3 6 km

**Consideraciones:**  
 Los límites geográficos presentes en este mapa no representan los límites oficiales de los municipios representados.  
 Empleése como mapa referencial sobre el tema representado. Ninguna de las instituciones representadas en este mapa se hacen responsables sobre el contenido de los mismos.  
 Fuentes de información: SINIT, CESSCO, MIAmbiente, INE, UNAHMUNIC, PUERTO CORTÉS Y OMOA, ESA CONSULTORES, DECA

Financiado por



Co-implementado por



Co-ejecutado por



En alianza con



**CRew+**

