



SECRETARÍA DE RECURSOS NATURALES Y AMBIENTE



Mapa de vulnerabilidad para la Municipalidad de Puerto Cortes

Honduras



Financiado por

Co-implementado por

Co-ejecutado por





El desarrollo del Mapa de vulnerabilidad para la Municipalidad de Puerto Cortes fue liderado por el Centro de Estudios y Control de Contaminantes (CESCCO) del Gobierno de Honduras y financiado por el Fondo para el Medio Ambiente Mundial (GEF) bajo el Proyecto GEF CReW+.

El GEF CReW+ es un proyecto de asociación financiado por el Fondo para el Medio Ambiente Mundial (GEF por sus siglas en inglés) que está siendo implementado conjuntamente por el Banco Interamericano de Desarrollo (BID) y el Programa de las Naciones Unidas para el Medio Ambiente (PNUMA) en 18 países de la Región del Gran Caribe (RGC).

Este proyecto se basa en su anterior fase exitosa del proyecto “El Fondo Regional del Caribe para la Gestión de Aguas Residuales (CReW)” (2011-2017). CReW+ está siendo ejecutado por Deutsche Gesellschaft für Internationale Zusammenarbeit (GIZ) GmbH, la Organización de los Estados Americanos (OEA) y la Secretaría del Convenio de Cartagena (CAR/RCU) en nombre del BID y el PNUMA, respectivamente.

Los 18 países participantes en el CReW+ (Barbados, Belice, Colombia, Costa Rica, Cuba, República Dominicana, Grenada, Guatemala, Guyana, Honduras, Jamaica, México, Panamá, Saint Kitts and Nevis, Saint Lucia, St. Vincent and the Grenadines, Surinam, Trinidad y Tobago) varían geográficamente, desde grandes países continentales hasta pequeños estados insulares con contextos políticos, lingüísticos y culturales significativamente diferentes.

Sobre el GEF: el Fondo para el Medio Ambiente Mundial (GEF por sus siglas en inglés) ha proveído de \$22 millones en donaciones y blended finance y ha movilizado cerca de \$120 billones en cofinanciamiento en más de 5200 proyectos y programas. El GEF es el fondo fiduciario más grande enfocado en permitir a países en desarrollo invertir en la naturaleza y apoya la implementación de convenios internacionales en biodiversidad, cambio climático, químicos y desertificación. Reúne 184 gobiernos, adicionalmente sociedad civil, organizaciones internacionales, sector privado y aliados.

Publicado por:	<i>Proyecto GEF CReW+ Implementando soluciones para la gestión integrada del agua y las aguas residuales para un Caribe limpio y saludable</i>
Autores:	<i>ESA</i>
Diseño:	<i>Proyecto GEF CReW+</i>
Fecha:	<i>Septiembre 2022</i>
Encargado por:	<i>Grupo de Coordinación Inter-Agencial (IACG por sus siglas en Ingles)</i>

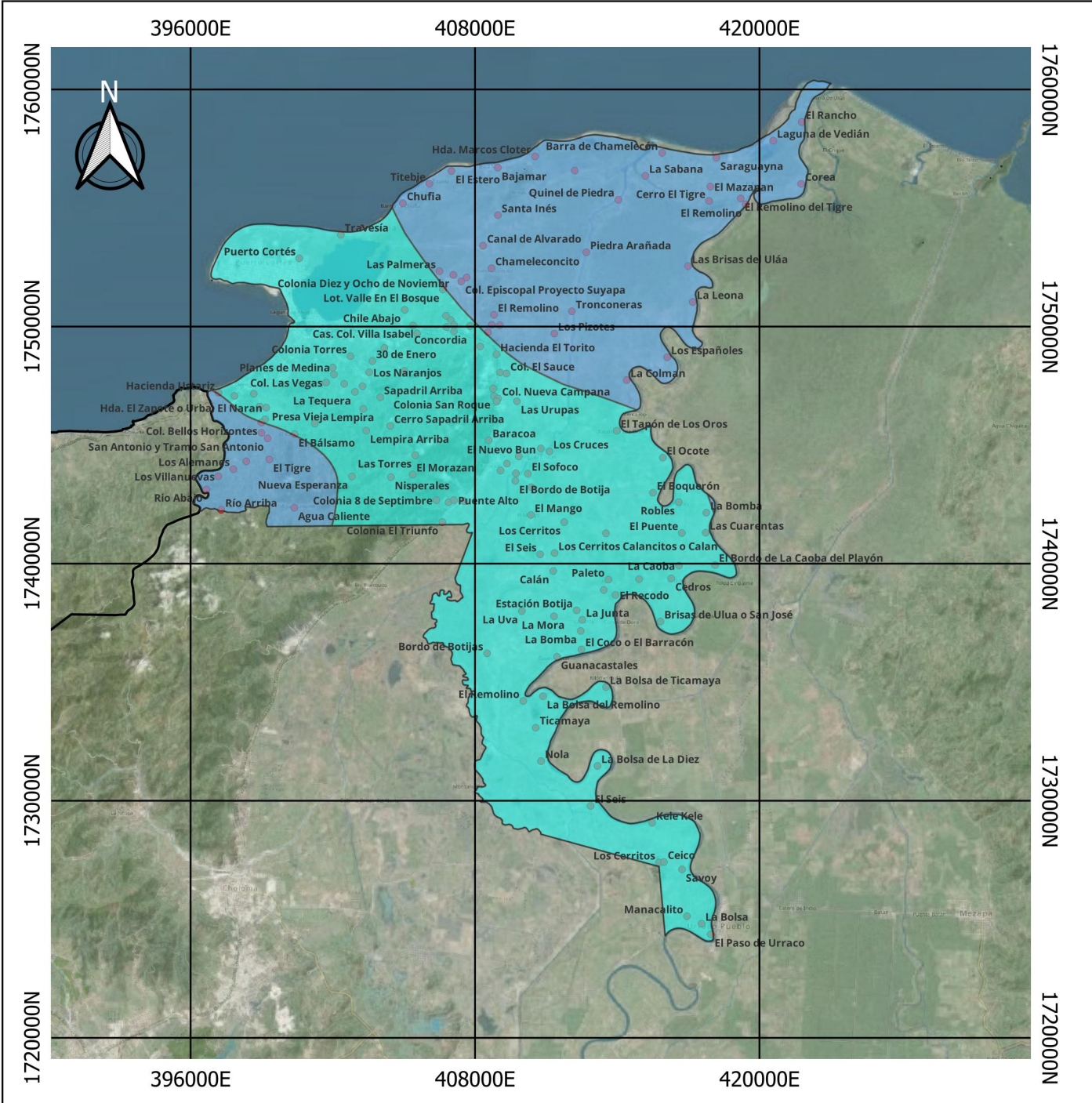
Las opiniones expresadas en esta publicación son de los/as autores/as y no necesariamente reflejan los puntos del Fondo para el Medio Ambiente Mundial (GEF por sus siglas en inglés), el Banco Interamericano de Desarrollo (BID), el Programa de las Naciones Unidas para el Medio Ambiente (PNUMA), la Secretaría del Convenio de Cartagena (CAR/RCU), Deutsche Gesellschaft für Internationale Zusammenarbeit (GIZ) GmbH, la Organización de los Estados Americanos (OEA) o los países que representan.

El uso comercial no autorizado de los documentos está prohibido y puede ser sancionado según las políticas de las agencias y/o las leyes aplicables.

www.gefcrew.org

1. Listado de mapas a publicar desarrollados para el municipio de Puerto Cortés

No.	Mapas desarrollados para Puerto Cortés
1	Mapa de Clasificación de Clima Puerto Cortés
2	Mapa de Ecosistemas de Pto Cortes
3	Mapa de Ecosistemas, SINIT. Puerto Cortés 2009
4	Mapa de Ubicación de Fallas Geológicas. Puerto Cortes
5	Mapa de Sensibilidad Ecosistemas Marinos. Puerto Cortes
6	Mapa de Capacidad de Uso del Suelo. Puerto Cortés
7	Mapa de cuerpos de agua. Puerto Cortés
8	Mapa Geográfico. Puerto Cortés
9	Mapa Geológico de Puerto Cortés. SINIT
10	Mapa Hidrogeológico/SINIT. Puerto Cortés
11	Microcuencas Declaradas y Zonas Protegidas
12	Red Hídrica Puerto Cortés
13	Mapa de Análisis de Susceptibilidad Marino y Continental. Puerto Cortés
14	Vías Puerto Cortés



**Estudio de Sensibilidad Ambiental
Municipios de Omoa y Puerto Cortés**

Mapa de Clasificación Climática

Municipio de Puerto Cortés, Cortés

- Simbología**
clasif climatica pto cortes
- muy lluvioso con distribución regular de lluvias
 - Muy lluvioso tropical
 - Municipio_Cortés
 - caserios cortés



Escala 1: 250,000
 Sistema de Coordenadas: UTM
 Esferoide WGS84
 Zona 3 16N
 6 km

Consideraciones:
 Los límites geográficos presentes en este mapa no representan los límites oficiales de los municipios representados.
 Emplee como mapa referencial sobre el tema representado. Ninguna de las instituciones representadas en este mapa se hacen responsables sobre el contenido de los mismos.
 Fuentes de información: SINIT, CESSCO, MIAmbiente, INE, UNAHMUNIC, PUERTO CORTÉS Y OMOA, ESA CONSULTORES, DECA

396000E

408000E

420000E

1760000N

1750000N

1740000N

1730000N

1760000N

1750000N

1740000N

1730000N



396000E









408000E

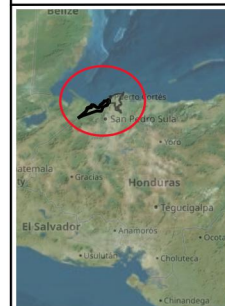
420000E

Estudio de Sensibilidad Ambiental Municipios de Omoa y Puerto Cortés

Mapa de Ecosistemas Municipio de Puerto Cortés, Cortés

Simbología

-  Estuarios Pto Cortes
-  Laguna de Alvarado
-  Zonas Manatí
-  Bosque Alto Mangles Pto Cortés
-  Arenales y Playas Pto Cortés
-  Municipio Cortes
-  Municipio Omoa
-  caserios cortes



Alcaldías Participantes:



Financiado Implementado y Co Ejecutado por:



Responsables Estudio Técnico e Información Geográfica:



Consideraciones:

Los límites geográficos presentes en este mapa no representan los límites oficiales de los municipios representados.

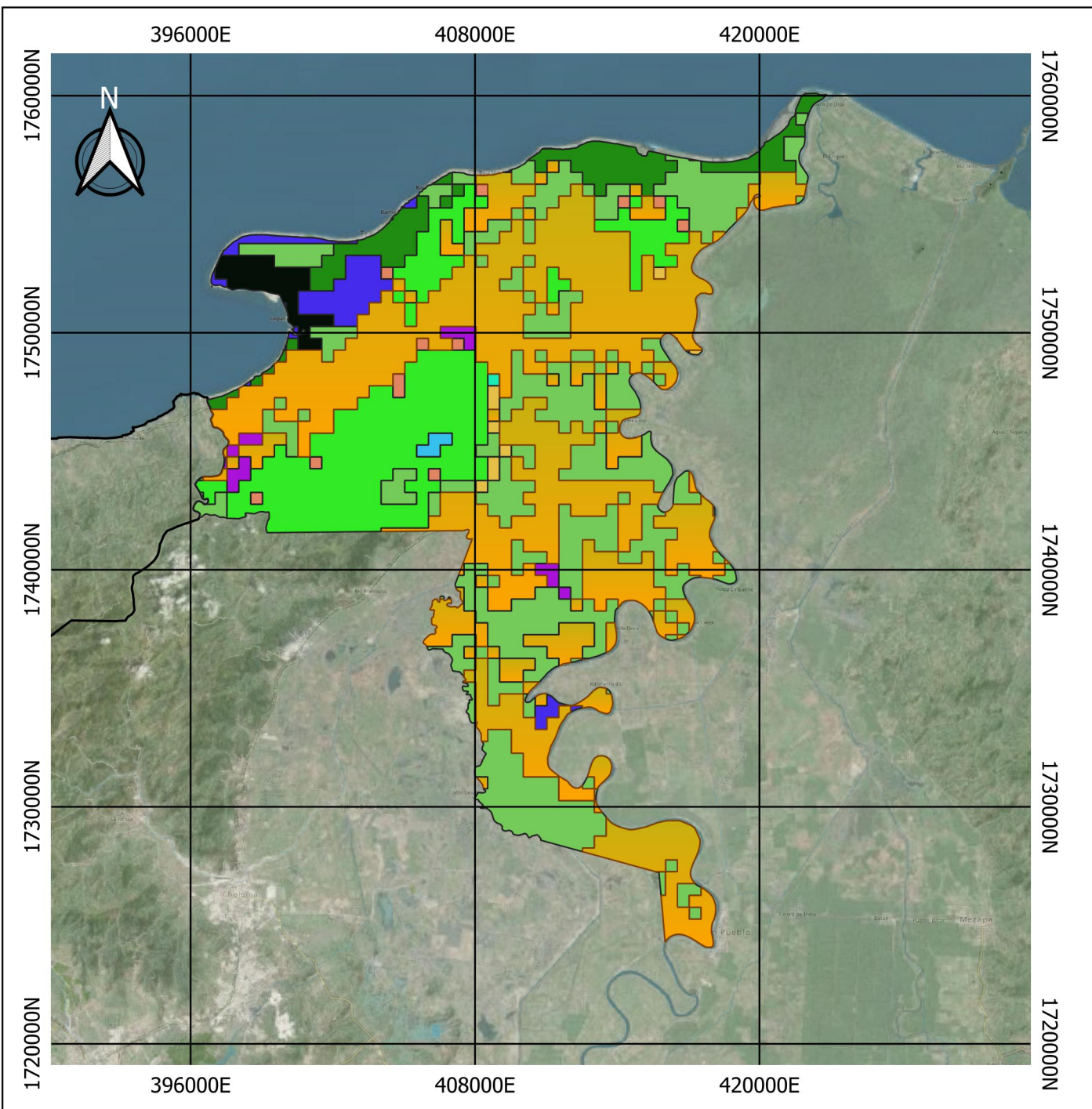
Empléese como mapa referencial sobre el tema representado. Ninguna de las instituciones representadas en este mapa se hacen responsables sobre el contenido de los mismos.

Fuentes de información: SINIT, CESSCO, MIAMBIENTE, INE, UNAHMUNIC, PUERTO CORTÉS Y OMOA, ESA CONSULTORES, DECA

Escala 1: 250,000
Sistema de Coordenadas: UTM
Esferoide WGS84

Zona 16N
0 3 6 km



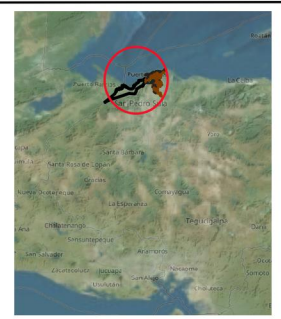


Estudio de Sensibilidad Ambiental
Municipios de Omoa y Puerto Cortés

Mapa de Clasificación de Ecosistemas
2009 / SINIT

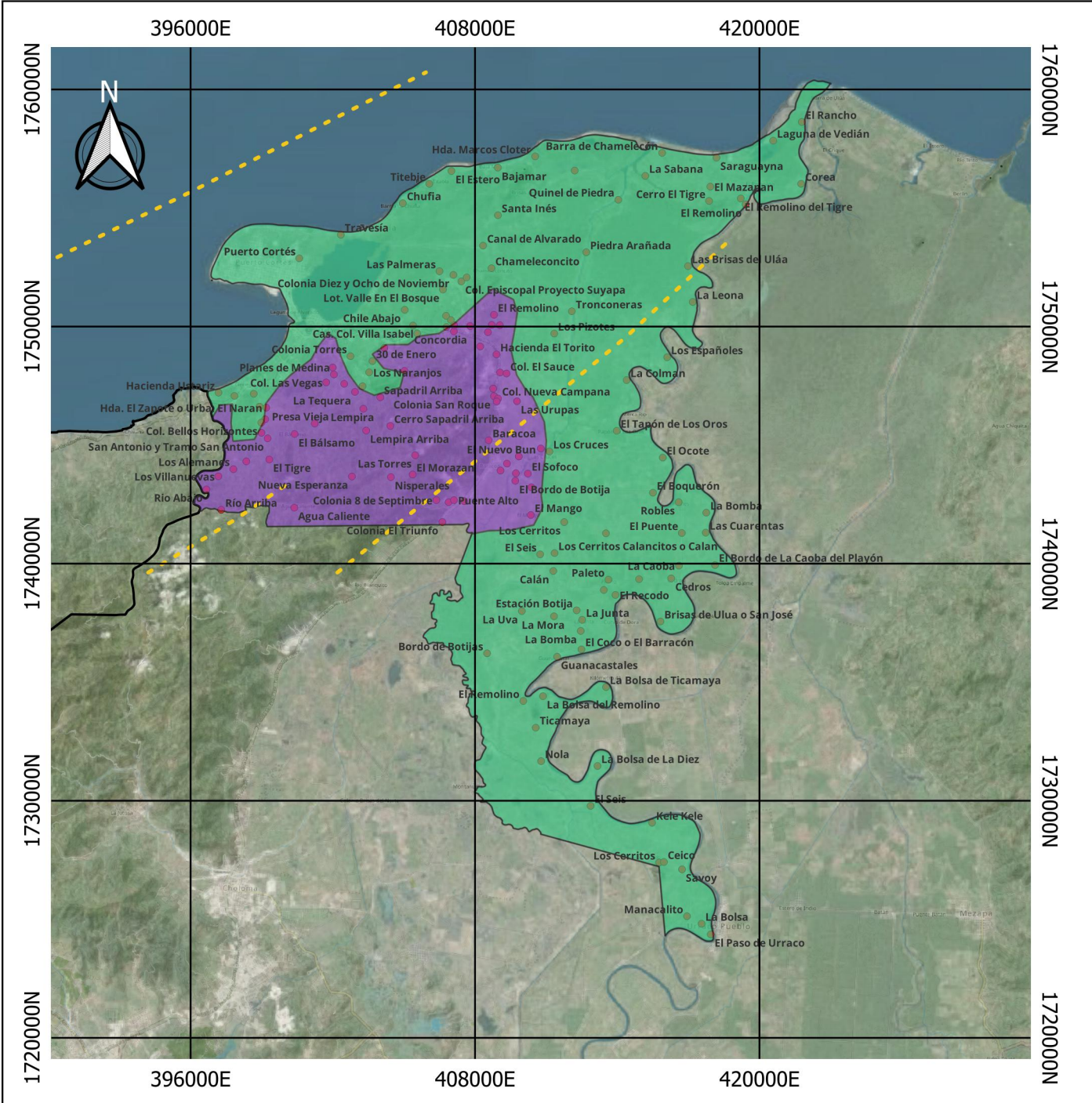
Municipio de Puerto Cortés

- Simbología**
- Municipio Cortés
 - caseríos cortés
 - ecosistemas 2009 pto cortés
 - Bosque Tropical siempreverde estacional
 - Latifoliado de tierras bajas, bien drenado
 - Bosque Tropical siempreverde estacional
 - Latifoliado de tierras bajas, moderadamente drenado
 - Arbustal decido microlatifoliado
 - de tierras bajas, bien drenado
 - Bosque Tropical siempreverde Latifoliado
 - de tierras bajas, bien drenado
 - Bosque Tropical siempreverde Latifoliado
 - de tierras bajas, moderadamente drenado
 - Bosque Tropical siempreverde
 - Latifoliado submontano
 - Lago del interior
 - Sistema agropecuario
 - Área Urbana
 - Agricultura Comercial
 - Bosque de manglar del Caribe y del Pacifico



Escala 1: 250,000
 Sistema de Coordenadas: UTM
 Esferoide WGS84
 Zona 3 16N
 6 km

Consideraciones:
 Los límites geográficos presentes en este mapa no representan los límites oficiales de los municipios representados.
 Emplee como mapa referencial sobre el tema representado. Ninguna de las instituciones representadas en este mapa se hacen responsables sobre el contenido de los mismos.
 Fuentes de información: SINIT, CESSCO, MIAMBIENTE, INE, UNAHMUNIC, PUERTO CORTÉS Y OMOA, ESA CONSULTORES, DECA

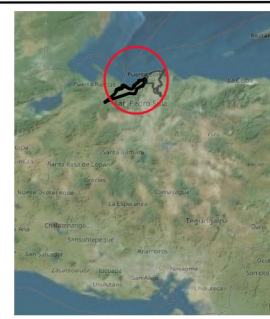


**Estudio de Sensibilidad Ambiental
Municipios de Omoa y Puerto Cortés**

**Mapa de Ubicación de Fallas Geológicas
Municipio de Puerto Cortés, Cortés**

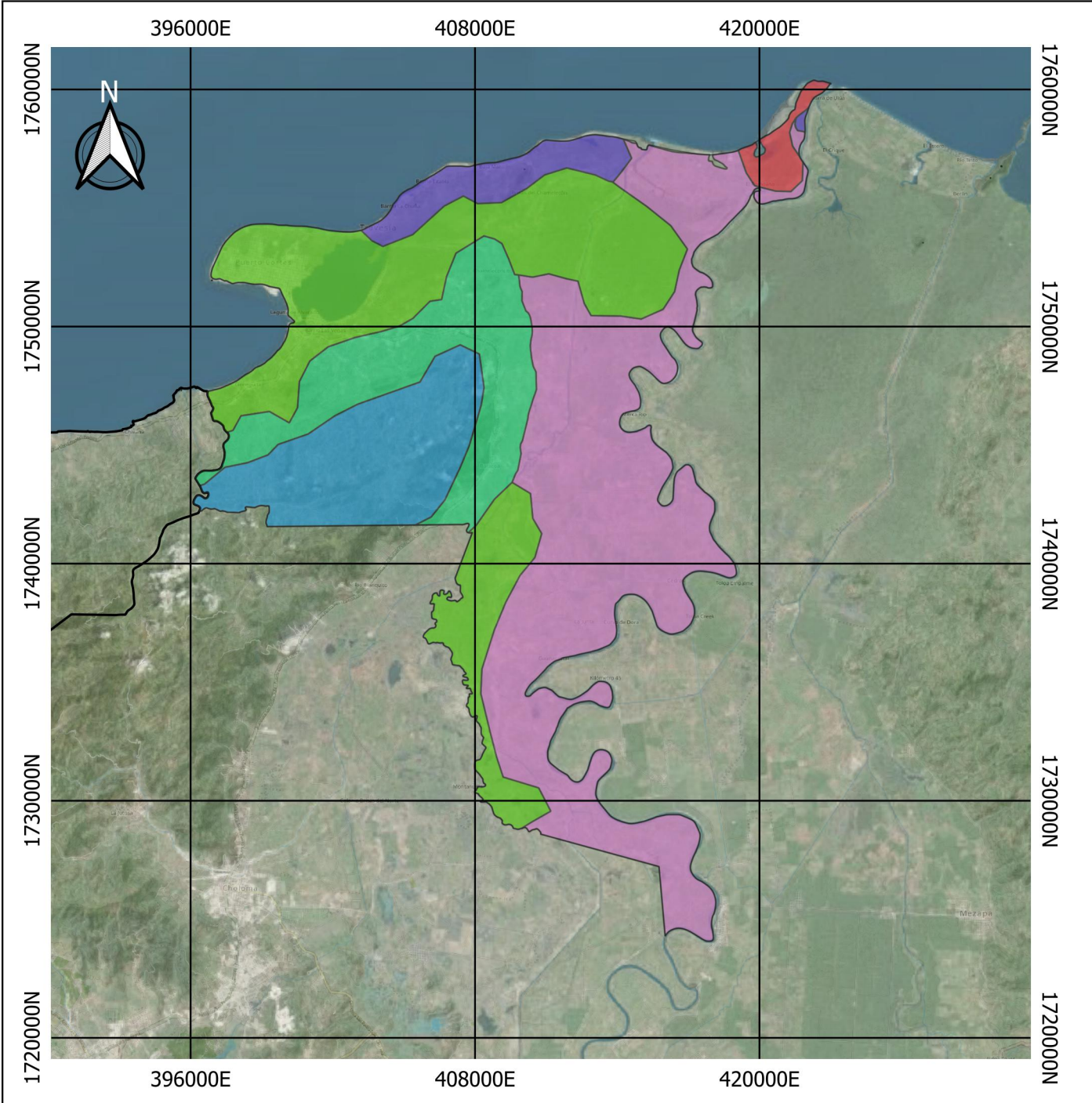
Simbología

- Fallas Geológicas geologico pto cortes
- Aluviones
- Grupo Cacaguapa
- Municipio_Cortes
- caserios cortes



Consideraciones:
 Los límites geográficos presentes en este mapa no representan los límites oficiales de los municipios representados.
 Emplee como mapa referencial sobre el tema representado. Ninguna de las instituciones representadas en este mapa se hacen responsables sobre el contenido de los mismos.
 Fuentes de información: SINIT, CESSCO, MIAmbiente, INE, UNAHMUNIC, PUERTO CORTÉS Y OMOA, ESA CONSULTORES, DECA

Escala 1: 250,000
 Sistema de Coordenadas: UTM
 Esferoide WGS84
 Zona 3 16N
 6 km



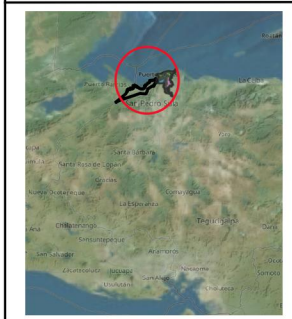
**Estudio de Sensibilidad Ambiental
Municipios de Omoa y Puerto Cortés**

Mapa de capacidad de Uso del Suelo

Municipio de Puerto Cortés, Cortés

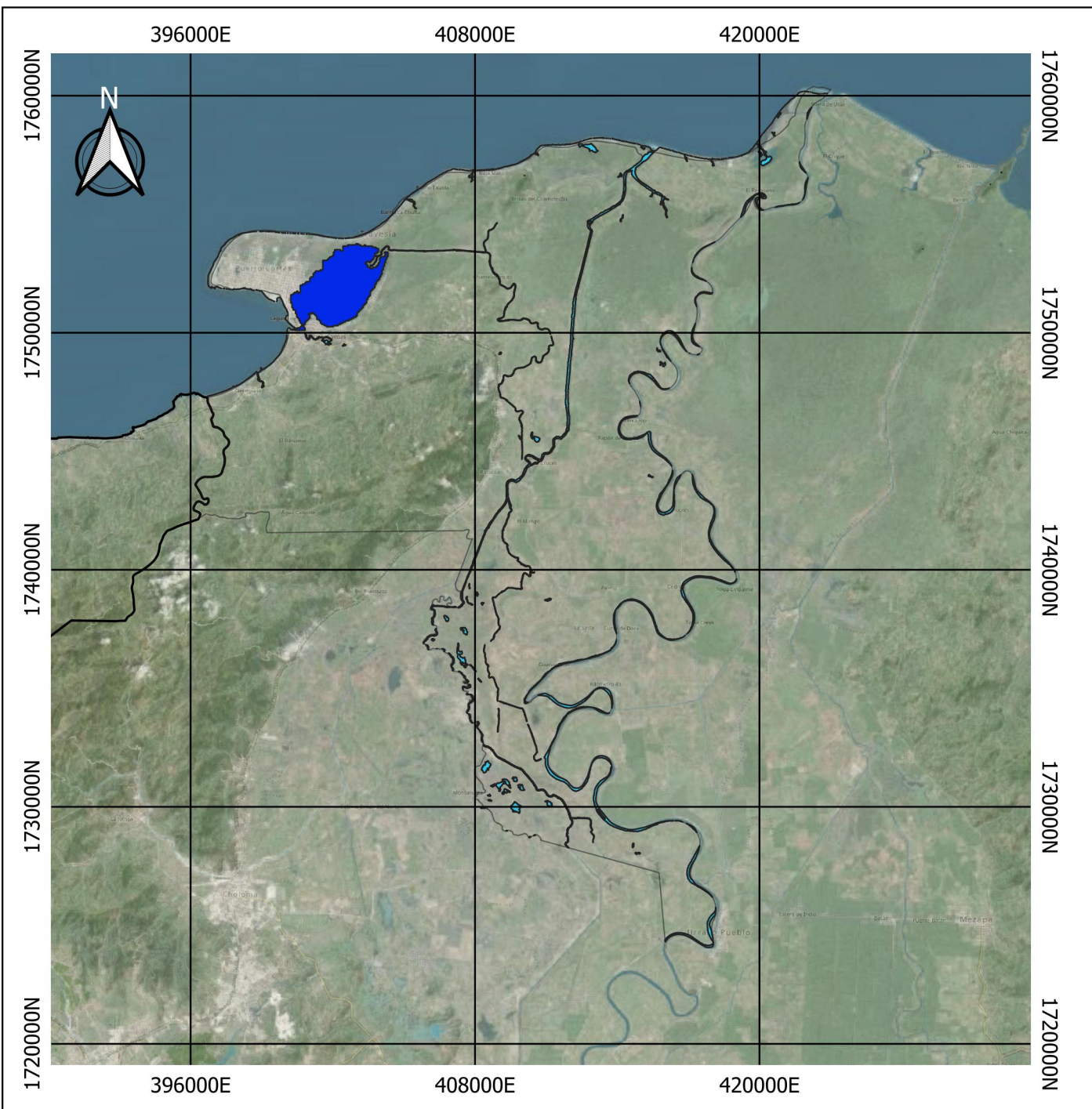
Simbología

- capacida uso pto cortes
- I.II Cultivos Intensivos
 - III.I Cultivos en Rotacion
 - M Regeneracion de biomasa
 - V.I Cultivo Intensivo, drenaje
 - VII.6 Bosque Protector y tala selectiva(latif
 - VIII.2 Pantano o cienaga
 - Municipio_Cortes
 - caserios cortes



Escala 1: 250,000
 Sistema de Coordenadas: UTM
 Esferoide WGS84
 Zona 3 16N
 6 km

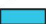


Consideraciones:
 Los límites geográficos presentes en este mapa no representan los límites oficiales de los municipios representados.
 Emplee como mapa referencial sobre el tema representado. Ninguna de las instituciones representadas en este mapa se hacen responsables sobre el contenido de los mismos.
 Fuentes de información: SINIT, CESSCO, MIAmbiente, INE, UNAHMUNIC, PUERTO CORTÉS Y OMOA, ESA CONSULTORES, DECA



**Estudio de Sensibilidad Ambiental
Municipios de Omoa y Puerto Cortés**

**Mapa de cuerpos de Agua
Municipio de Puerto Cortés**

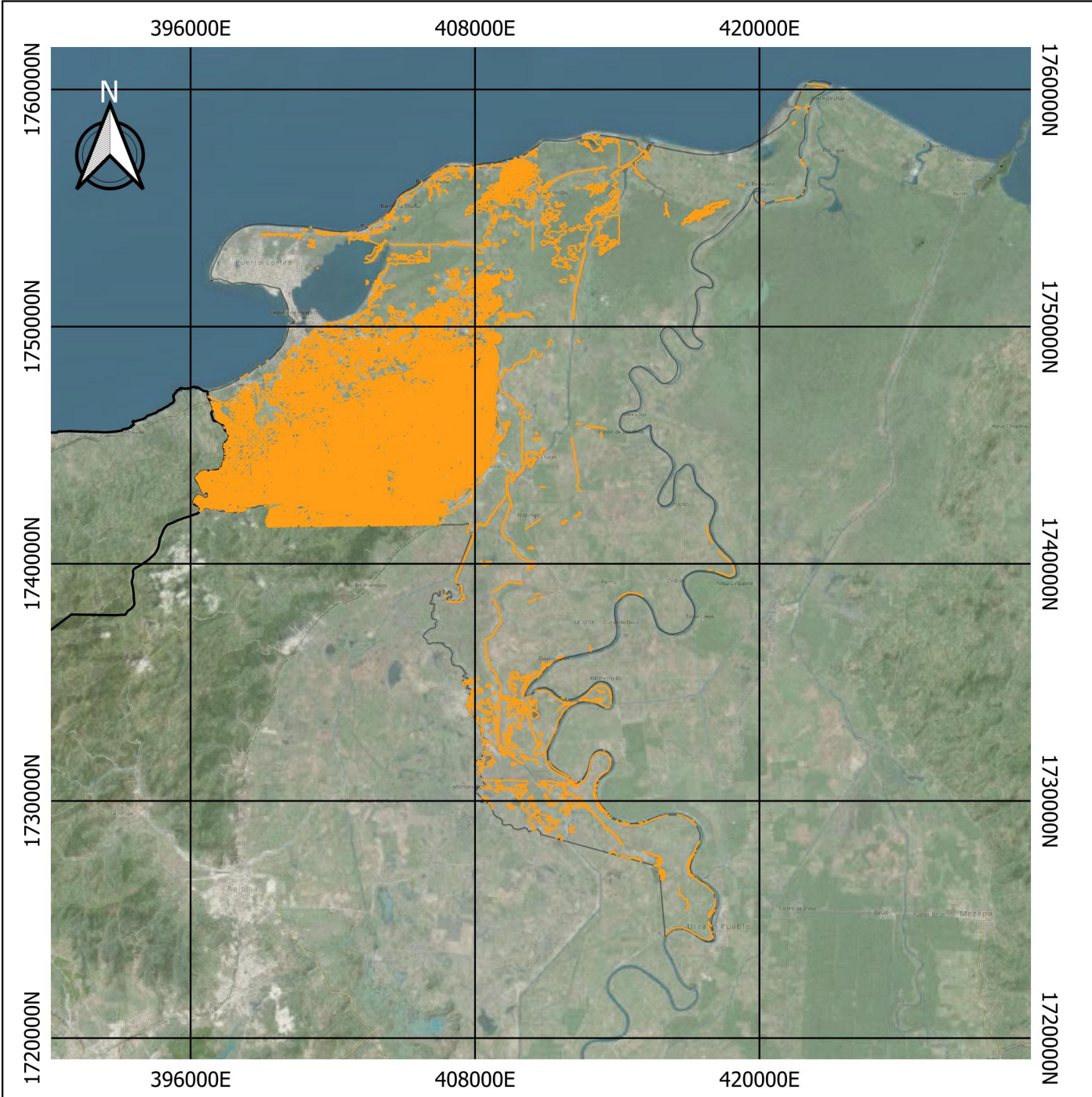
Simbología

-  Rios y cuerpos de Agua Pto Cortes 2018
-  Municipio_Cortes
-  caserios cortes



Escala 1: 250,000
 Sistema de Coordenadas: UTM
 Esferoide WGS84
 Zona 3 16N
 6 km

Consideraciones:
 Los límites geográficos presentes en este mapa no representan los límites oficiales de los municipios representados.
 Emplee como mapa referencial sobre el tema representado. Ninguna de las instituciones representadas en este mapa se hacen responsables sobre el contenido de los mismos.
 Fuentes de información: SINIT, CESSCO, MIAmbiente, INE, UNAHMUNIC, PUERTO CORTÉS Y OMOA, ESA CONSULTORES, DECA



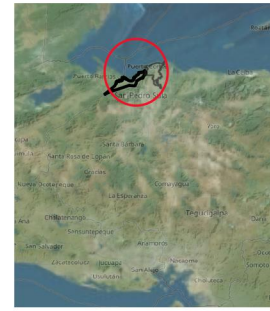
**Estudio de Sensibilidad Ambiental
Municipios de Omoa y Puerto Cortés**

Mapa de Curvas de Nivel

Municipio de Puerto Cortés, Cortés

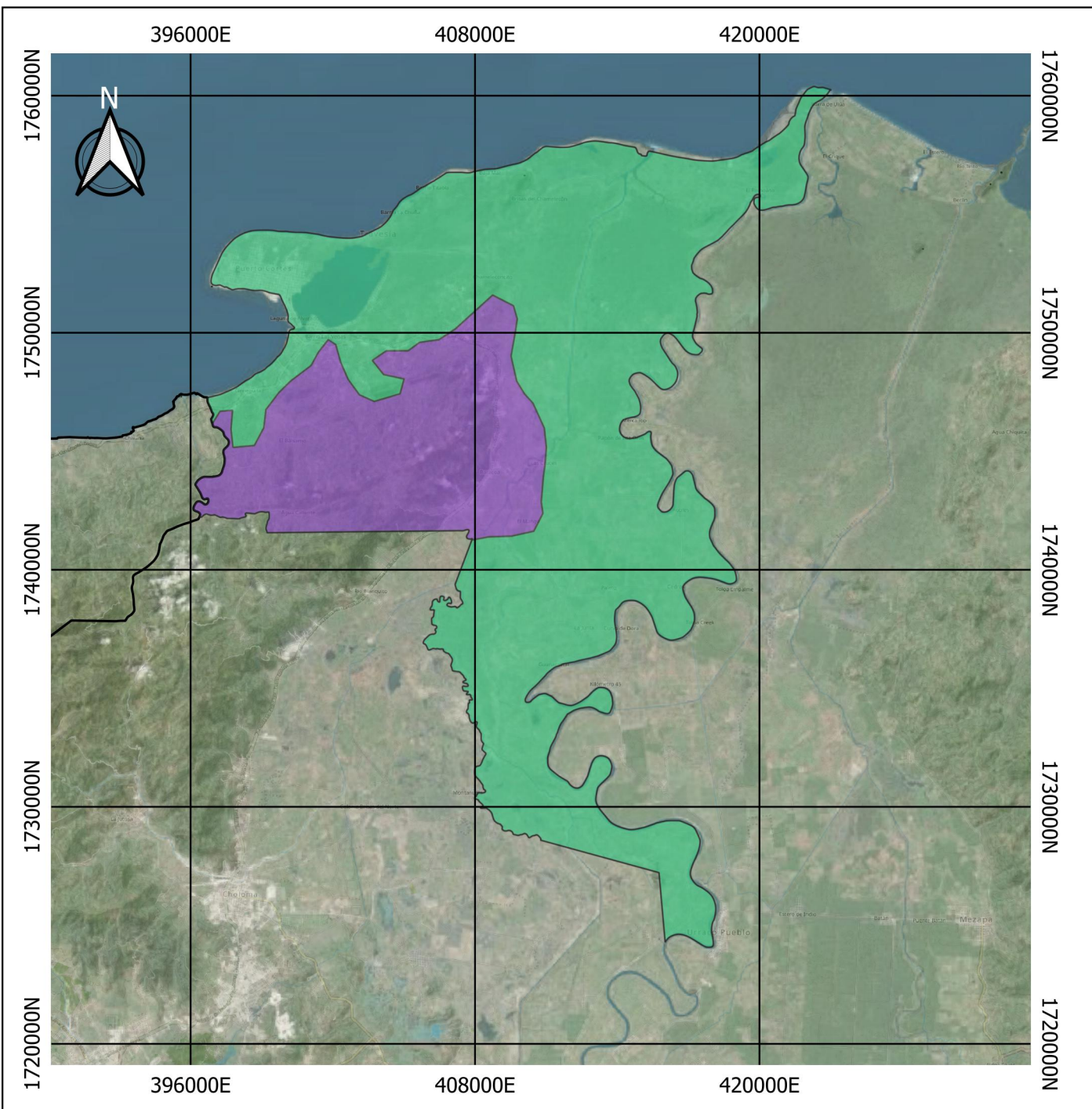
Simbología

-  Curvas de Elevación 10 m
-  Municipio_Cortés
-  caserios cortés



Escala 1: 250,000
 Sistema de Coordenadas: UTM
 Esferoide WGS84
 Zona 3 16N
 6 km

Consideraciones:
 Los límites geográficos presentes en este mapa no representan los límites oficiales de los municipios representados.
 Emplee como mapa referencial sobre el tema representado. Ninguna de las instituciones representadas en este mapa se hacen responsables sobre el contenido de los mismos.
 Fuentes de información: SINIT, CESSCO, MIZAMBIENTE, INE, UNAHMUNIC, PUERTO CORTÉS Y OMOA, ESA CONSULTORES, DECA



**Estudio de Sensibilidad Ambiental
Municipios de Omoa y Puerto Cortés**

Mapa Geológico / SINIT

Municipio de Puerto Cortés, Cortés

- Simbología**
geologico pto cortes
- Aluviones
 - Grupo Cacaguapa
 - Municipio_Cortes
 - caserios cortes

Consideraciones:
Los límites geográficos presentes en este mapa no representan los límites oficiales de los municipios representados.

Empléese como mapa referencial sobre el tema representado. Ninguna de las instituciones representadas en este mapa se hacen responsables sobre el contenido de los mismos.

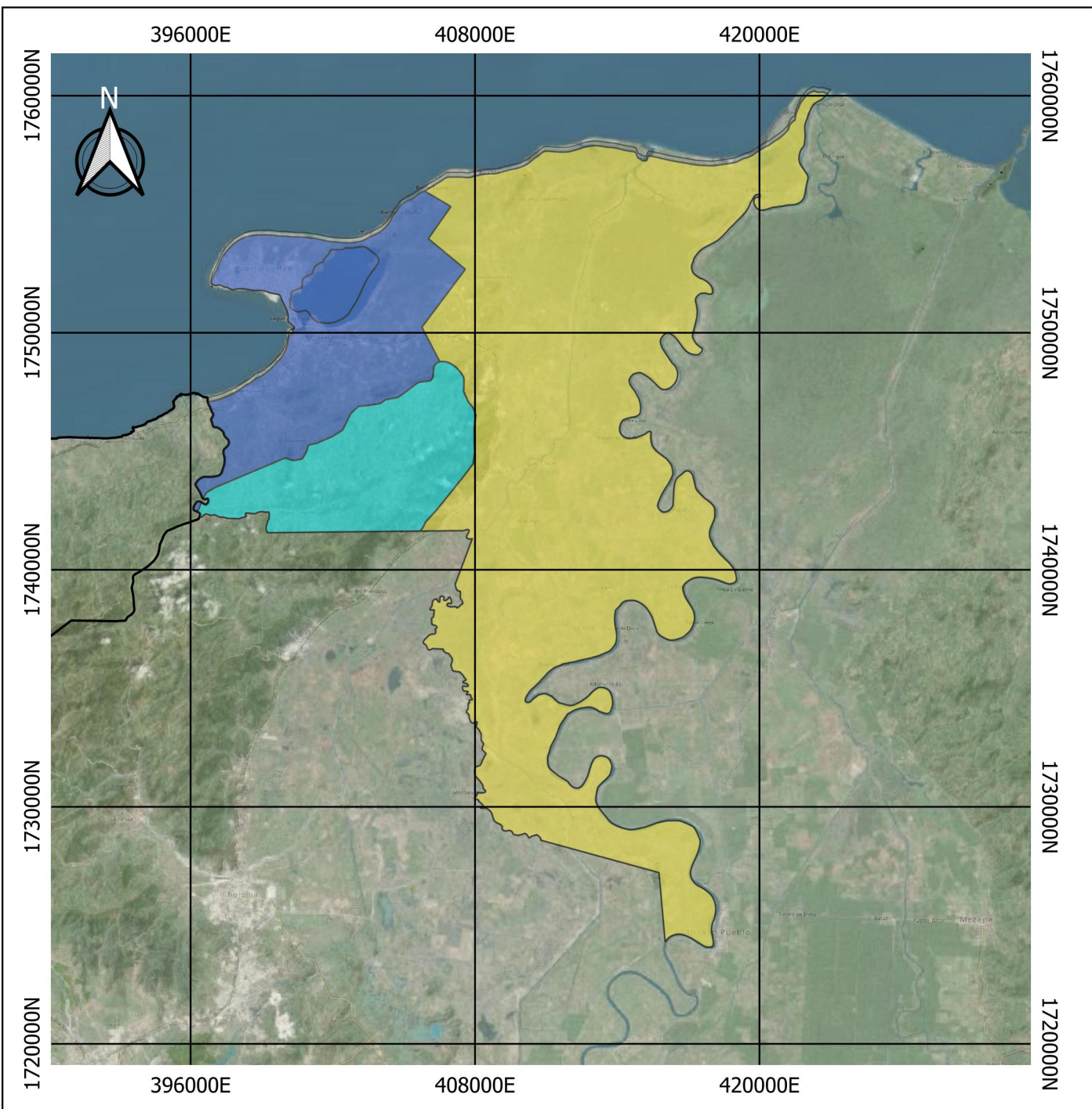
Fuentes de información: SINIT, CESSCO, MIAMBIENTE, INE, UNAHMUNIC, PUERTO CORTÉS Y OMOA, ESA CONSULTORES, DECA

Escala 1: 250,000

Sistema de Coordenadas: UTM

Esferoide WGS84

Zona 3 16N 6 km








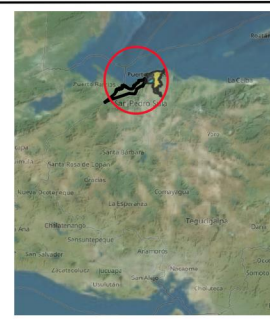
**Estudio de Sensibilidad Ambiental
Municipios de Omoa y Puerto Cortés**

Mapa Hidrogeológico/ SINIT

Municipio de Puerto Cortés, Cortés

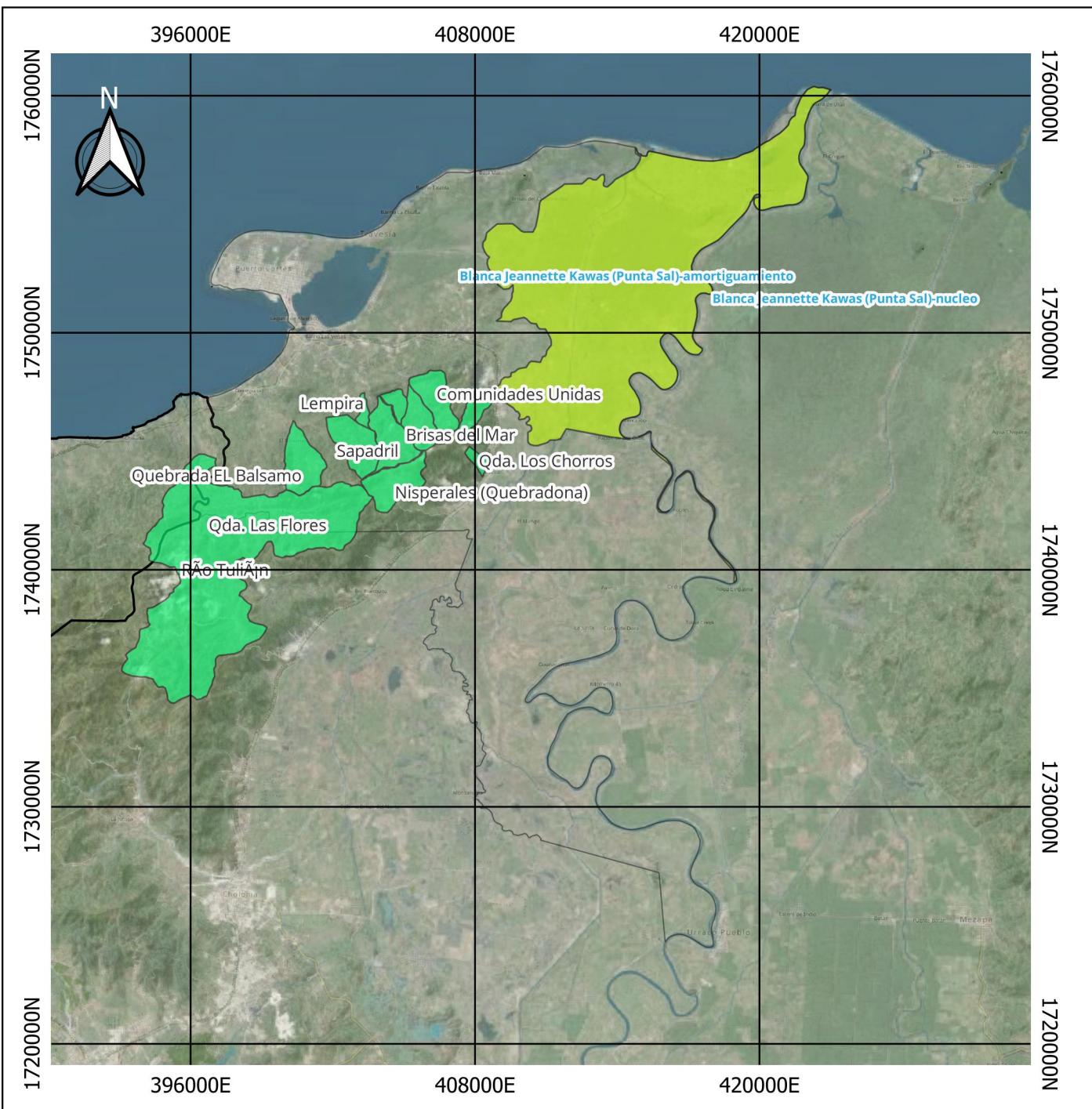
Simbología

- hidrogeologico pto cortes
-  Acuíferos extensivos y altamente productivos
 -  Acuíferos locales y extensivos, moderadamente productivos
 -  Rocas con recursos de agua subterránea locales y limitados
 -  Municipio_Cortes
 -  caserios cortes



Escala 1: 250,000
 Sistema de Coordenadas: UTM
 Esferoide WGS84
 Zona 3 16N
 6 km

Consideraciones:
 Los límites geográficos presentes en este mapa no representan los límites oficiales de los municipios representados.
 Emplee como mapa referencial sobre el tema representado. Ninguna de las instituciones representadas en este mapa se hacen responsables sobre el contenido de los mismos.
 Fuentes de información: SINIT, CESSCO, MIAMBIENTE, INE, UNAHMUNIC, PUERTO CORTÉS Y OMOA, ESA CONSULTORES, DECA



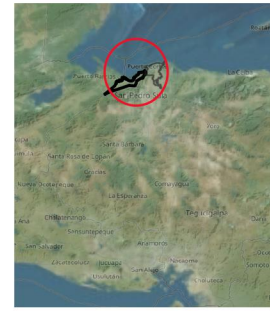
**Estudio de Sensibilidad Ambiental
Municipios de Omoa y Puerto Cortés**

**Mapa de Microcuencas Declaradas
y Áreas Protegidas**

Municipio de Puerto Cortés, Cortes

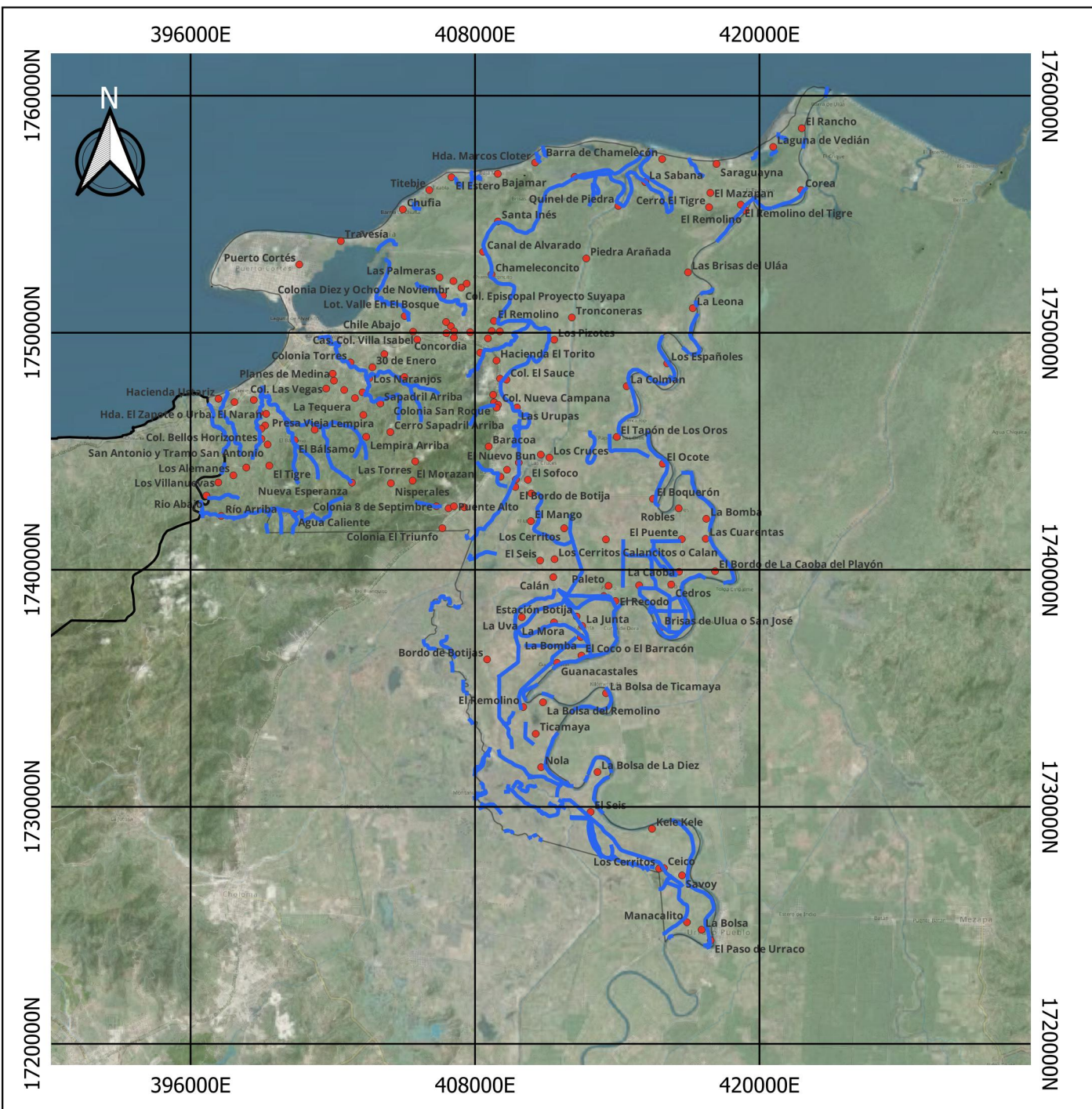
Simbología

- áreas protegidas pto cortes
- microcuencas declaradas pto cortes
- Municipio Cortes
- caseríos Puerto Cortés



Escala 1: 250,000
 Sistema de Coordenadas: UTM
 Esferoide WGS84
 Zona 3 16N
 6 km

Consideraciones:
 Los límites geográficos presentes en este mapa no representan los límites oficiales de los municipios representados.
 Emplee como mapa referencial sobre el tema representado. Ninguna de las instituciones representadas en este mapa se hacen responsables sobre el contenido de los mismos.
 Fuentes de información: SINIT, CESSCO, MIZAMBIENTE, INE, UNAHMUNIC, PUERTO CORTÉS Y OMOA, ESA CONSULTORES, DECA

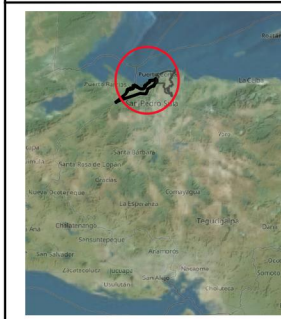


**Estudio de Sensibilidad Ambiental
Municipios de Omoa y Puerto Cortés**

Mapa de Red Hídrica Pto Cortés

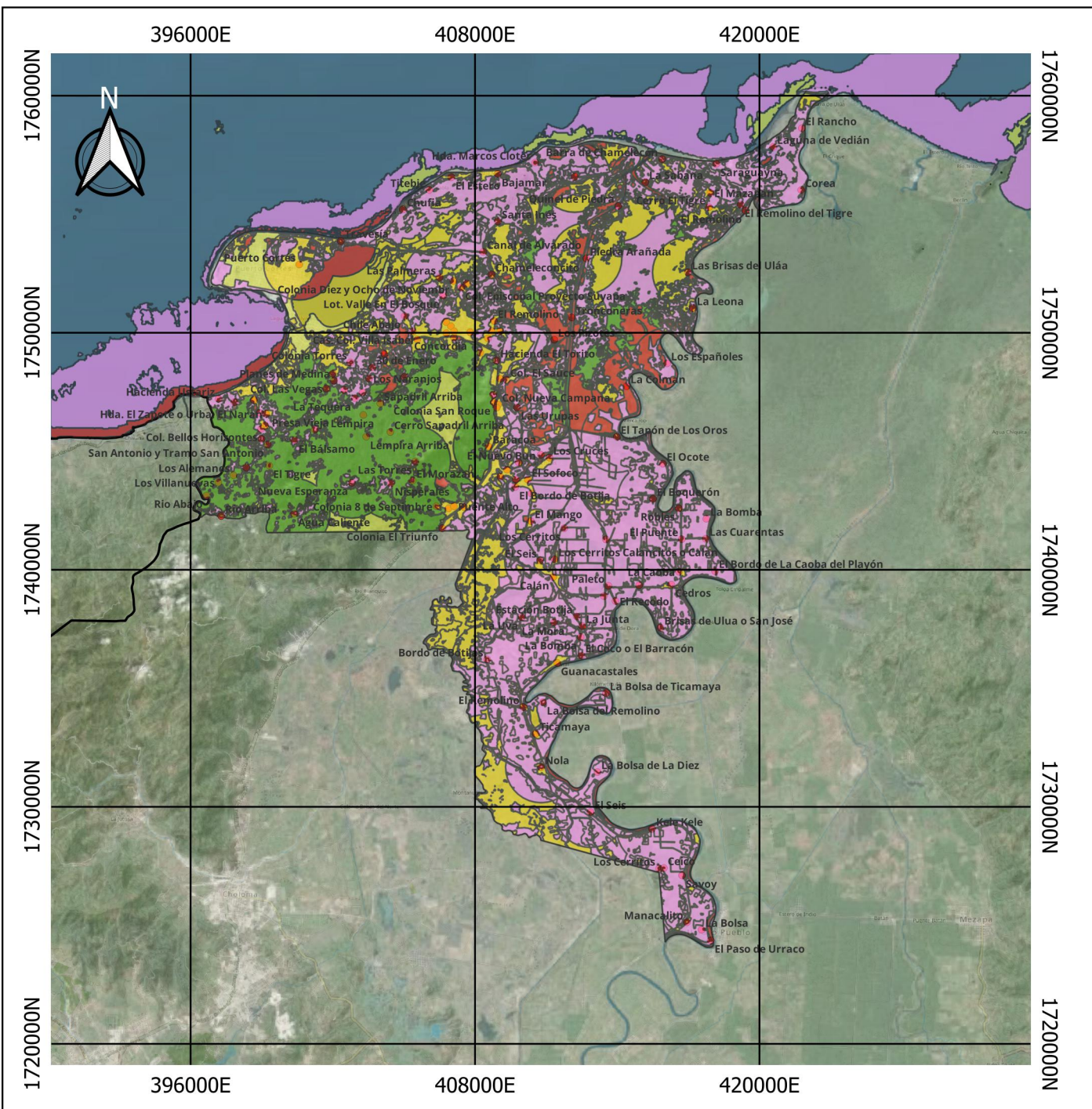
Municipio de Puerto Cortés, Cortés

- Simbología**
-  Red Hídrica Pto Cortés
 -  Municipio_Cortés
 -  caserios cortés



Escala 1: 250,000
 Sistema de Coordenadas: UTM
 Esferoide WGS84
 Zona 3 16N
 6 km

Consideraciones:
 Los límites geográficos presentes en este mapa no representan los límites oficiales de los municipios representados.
 Emplee como mapa referencial sobre el tema representado. Ninguna de las instituciones representadas en este mapa se hacen responsables sobre el contenido de los mismos.
 Fuentes de información: SINIT, CESSCO, MIAmbiente, INE, UNAHMUNIC, PUERTO CORTÉS Y OMOA, ESA CONSULTORES, DECA



Estudio de Sensibilidad Ambiental
Municipios de Omoa y Puerto Cortés

Mapa de Sensibilidad
Continental y Marino

Municipio de Puerto Cortés

Simbología

- Municipio_Cortes
- caserios cortes

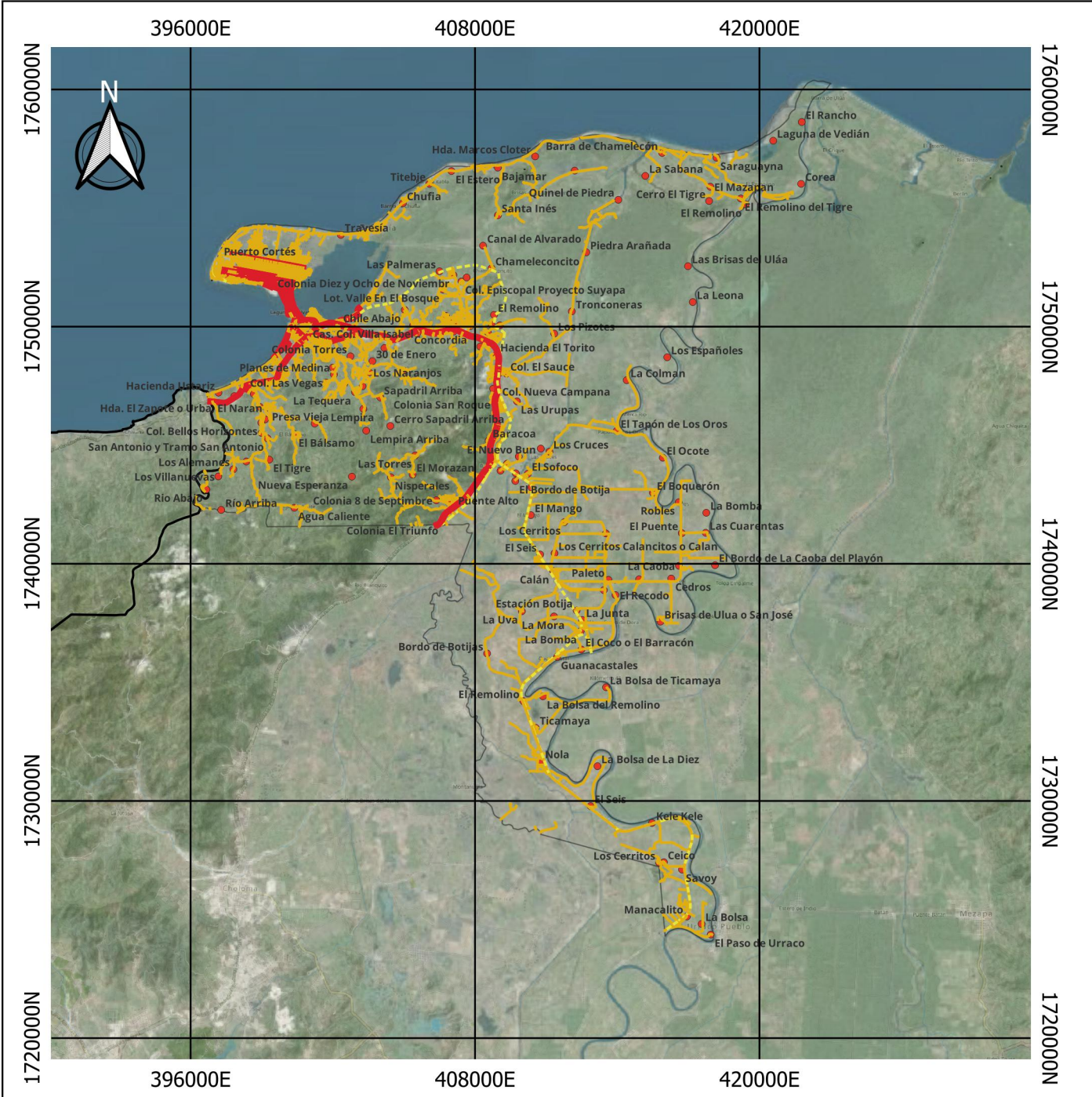
Análisis Sensibilidad Pto Cortés
Continental y Marino

- Poco Sensitivo
- Poco Amenazante
- Moderadamente Amenazante
- Muy Amenazante
- Altamente Amenazante



Escala 1: 250,000
Sistema de Coordenadas: UTM
Esferoide WGS84
Zona 3 16N
 0 3 6 km

Consideraciones:
 Los límites geográficos presentes en este mapa no representan los límites oficiales de los municipios representados.
 Emplee como mapa referencial sobre el tema representado. Ninguna de las instituciones representadas en este mapa se hacen responsables sobre el contenido de los mismos.
Fuentes de información: SINIT, CESSCO, MIZAMBIENTE, INE, UNAHMUNIC, PUERTO CORTÉS Y OMOA, ESA CONSULTORES, DECA

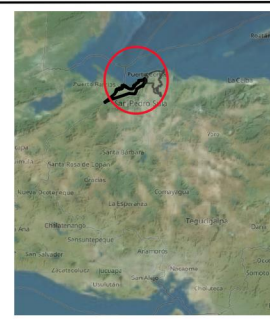


**Estudio de Sensibilidad Ambiental
Municipios de Omoa y Puerto Cortés**

**Mapa de Vías y carreteras
Municipio de Puerto Cortés, Cortés**

**Simbología
vías pto cortes**

- Línea Ferrea
- No Pavimentada
- Pavimentada
- Municipio_Cortés
- caserios cortes



Consideraciones:
 Los límites geográficos presentes en este mapa no representan los límites oficiales de los municipios representados.
 Emplee como mapa referencial sobre el tema representado. Ninguna de las instituciones representadas en este mapa se hacen responsables sobre el contenido de los mismos.
 Fuentes de información: SINIT, CESSCO, MIZAMBIENTE, INE, UNAHMUNIC, PUERTO CORTÉS Y OMOA, ESA CONSULTORES, DECA

Escala 1: 250,000
 Sistema de Coordenadas: UTM
 Esferoide WGS84
 Zona 3 16N
 6 km

Financiado por



Co-implementado por



Co-ejecutado por



En alianza con



CRew+

